



PLANO DE ATIVIDADES E ORÇAMENTO

2022



Índice

Mensagem da Direção	3
Organograma, Missão e Visão	6
Cooperação Nacional e Internacional	10
Compromissos Estratégicos	12
Compromisso com a Mobilidade e o Turismo	13
Compromisso com a Sociedade e o Ambiente	17
Compromisso com a Coesão Territorial	18
Compromisso com a Organização e as Pessoas	19
Orçamento	23
Anexos	31

MENSAGEM DA DIREÇÃO



Mensagem da Direção

Recuperação terá que ser palavra-chave da Movijovem para o ano 2022, apesar do atraso motivado pelos efeitos da pandemia em Portugal e no Mundo. Mas não tenhamos ilusão, teremos de recuperar num ano que se adivinha muito difícil.

Esta recuperação exigirá um duplo esforço. Vamos **conter** a despesa e **potenciar** a receita. Teremos todos que multiplicar **esforços** no sentido da **contenção** e focarmo-nos nas **vendas** e no **serviço** em cada pousada de juventude, explorando também novas **oportunidades** de negócio.

Vai ser **difícil!** Será um ano em que se prevê um aumento generalizado nos **custos** com fornecimentos e serviços externos, em resultado do crescente aumento dos custos energéticos. Por outro, nada nos garante que os **limites e restrições** às viagens desapareçam.

Ainda assim, e passados dois anos em que a incerteza fez parte das nossas vidas, queremos que 2022 seja o ano de **retoma** do caminho ascendente que percorríamos em 2019 e com que entrámos em 2020.

Recorde-se que entrávamos no ano de 2020 com um crescimento superior a 30%, crescimento esse **suspenso** em resultado da total paragem das economias e consequente encerramento quase completo da nossa atividade. Mas como em momento algum baixámos os braços, olhamos agora para este próximo ciclo como o de retoma do caminho **próspero** que seguíamos.

A exigência que nos é colocada passa por recuperar o trajeto **ascendente** da atividade da Movijovem, **adaptando** a prestação dos serviços às atuais e futuras exigências do consumidor, cada vez mais **tecnológico, digital** e com preocupação **social** e **ambiental**. Aliaremos a estas exigências, que partilhamos indubitavelmente, a nossa preocupação em recuperar o **equilíbrio** económico-financeiro da Cooperativa. Em suma, poder voltar a responder em pleno às necessidades dos nossos clientes e ir ao encontro das expectativas dos nossos **trabalhadores**.

Com esta **motivação** de regressar a 100%, o **Plano de Atividades e Orçamento** que agora apresentamos é, antes de mais, um documento de novas **ambições** e de reforço do posicionamento de **futuro** das Pousadas de Juventude, do Cartão Jovem e do Intra_Rail.

O **compromisso** que assumimos com o país e com os portugueses é a razão da existência da Movijovem. Como tal, não abdicaremos de cumprir a **missão** de promover a mobilidade e o turismo juvenil, de forma sustentável, inclusiva e universal, através de ações concretas de **melhoria e inovação** dos principais instrumentos de política juvenil à nossa disposição.

Este trabalho também procura **envolver** mais comunidades e agentes locais, **valorizar** e **capacitar** os trabalhadores e **afirmar** em Portugal e lá fora o serviço público que prestamos à sociedade.

Queremos **reforçar** o peso da Movijovem no contexto nacional. Queremos dar a **conhecer** o país aos de cá e aos de fora. Queremos centrar as nossas atenções para as zonas com **menor pressão demográfica**. Queremos contribuir positivamente para a promoção das **economias locais** nas regiões de **baixa densidade populacional**, não só através da presença ou aproximação das pousadas de juventude, mas também ao reforçar o peso do

Cartão Jovem através da edição Municipal, na sua função de aproximar os jovens do pequeno comércio e das pequenas iniciativas empresariais, que tanto **estímulo** e **apoio** necessitam.

Manteremos, portanto, os nossos **4 compromissos estratégicos**. Os compromissos com a **Coesão Territorial**, com a **Mobilidade e o Turismo**, com a **Sociedade e o Ambiente** e ainda com a **Organização e as Pessoas**, tendo este último sido fundamental para assegurar a sobrevivência da Movijovem, mesmo de portas fechadas. Se hoje podemos olhar para a Movijovem como uma organização sólida, promotora de políticas públicas de apoio à economia e ao emprego, muito se deve às pessoas que constituem esta equipa, que são sinónimo de **trabalho** e de **resiliência**. A todas elas devemos a continuidade do serviço público que tão bem temos desenvolvido e que com propriedade tem sido publicamente **reconhecido**.

Trabalharemos em 2022 com foco na **sustentabilidade** e no respeito pelo equilíbrio dos seus três pilares. O pilar **económico**, que nos impele ao rigor e nos permite ser eficientes e sólidos. O pilar **social**, que garante o acesso à mobilidade por todos os jovens e permite que valorizemos as carreiras daqueles que connosco trabalham. E ainda, não menos importante, o pilar **ambiental**, procurando ser cada vez mais eficientes na utilização dos recursos, finitos e de valor inestimável para as presentes e futuras gerações.

Para 2022, mantemos com **firmeza** o nosso empenho com o dever de servir todos os jovens e a sua mobilidade de forma justa e equilibrada, com serviços inovadores e de qualidade.

Vamos para 2022 com uma forte disposição de cumprir os desígnios espelhados neste plano, com vontade de recuperar o **crescimento** e de continuar a afirmar a Movijovem em Portugal e no Mundo.

A Direção da Movijovem

Miguel Perestrello

Presidente

Pedro Pinto Jesus

Vogal

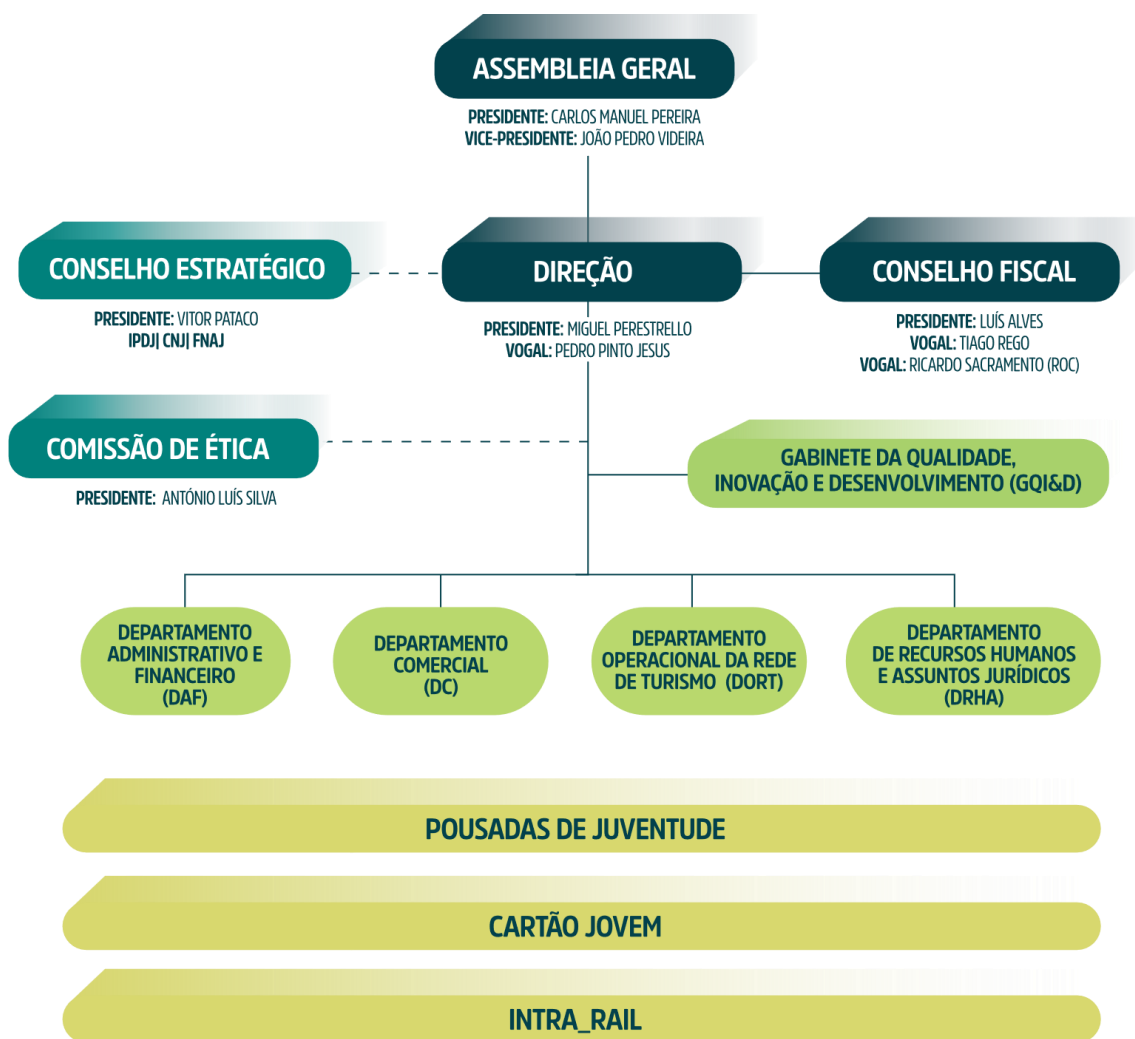
ORGANOGRAMA, MISSÃO E VISÃO

2

Organograma, Missão e Visão

Organograma

A Movijovem é uma **Cooperativa** de Interesse Público, multissetorial, com atuação no ramo da solidariedade social e serviços, sendo seus cooperadores o Instituto Português do Desporto e Juventude, I.P., que detém 80% do capital social, o Conselho Nacional da Juventude (CNJ) e a Federação Nacional das Associações Juvenis (FNAJ), que detém, respetivamente, 10% do capital social.



Órgãos Sociais

A **Assembleia Geral**, órgão máximo da Movijovem, cujas deliberações, tomadas nos termos legais e estatutários, são obrigatórias para os restantes órgãos sociais e para todos os membros desta cooperativa de interesse público.

A **Direção**, órgão de administração e representação da Movijovem, competindo-lhe, para além do estipulado no Código Cooperativo, toda e qualquer outra função de carácter gestor, designadamente a representação da cooperativa, ativa ou passivamente, em juízo ou fora dele.

O **Conselho Fiscal**, o órgão de controlo e fiscalização em matérias administrativas e financeiras, assim como de verificação do cumprimento, por parte da Cooperativa, das determinações legais e estatutárias.

Órgão de consulta

O **Conselho Estratégico** é um órgão consultivo, competindo-lhe refletir estrategicamente no sentido da definição das linhas gerais de atuação da Movijovem.

A **Comissão de Ética** é um órgão interno independente, multidisciplinar e de consulta, baseado em critérios de proporcionalidade de género, categoria profissional, idade e localização geográfica, competindo-lhe promover e acompanhar, com isenção e independência, o cumprimento do Código de Ética e Transparência da Movijovem.

Unidades Funcionais

O **Gabinete de Qualidade, Inovação e Desenvolvimento (GQI&D)** é a unidade de suporte à Direção para as questões de monitorização, coordenação e articulação entre a atividade dos departamentos e as unidades operacionais. É ao GQI&D que compete a gestão do sistema de gestão da qualidade e respetivas auditorias, bem como a proposta e implementação de novos projetos e iniciativas no âmbito da ação da Movijovem.

O **Departamento Administrativo e Financeiro (DAF)** é a unidade responsável pela produção e compilação de informação de apoio à gestão estratégica, à realização do controlo orçamental, à gestão contabilística, financeira e de tesouraria. É ao DAF que compete ainda executar a atividade administrativa geral na Movijovem e zelar pelo seu cumprimento.

O **Departamento Comercial (DC)** é a unidade responsável pela implementação da política comercial da Movijovem e dos seus diversos produtos e serviços e pela implementação dos planos de marketing e de vendas. Ao DC compete ainda orientar, em articulação com os demais departamentos, a prestação dos serviços da Movijovem, e as condições e características em que são prestados, em função da identificação das necessidades e expectativas dos clientes.

O **Departamento Operacional da Rede de Turismo (DORT)** é a unidade responsável pela coordenação geral do funcionamento da rede de pousadas de juventude e respetivas operações. Está dividido em duas subunidades funcionais, designadamente i) operação hoteleira e ii) operação técnica. No âmbito da primeira subunidade, compete a supervisão da gestão no que respeita à prestação e inovação do serviço aos clientes, bem como gerir as compras centralizadas na observância do Código dos Contratos Públicos (CCP). No âmbito da segunda subunidade, compete gerir os planos remodelação, ampliação ou expansão da rede, manutenção dos edifícios, sistemas, softwares e equipamentos e Medidas de Autoproteção (MAP) em todas as instalações da Movijovem.

O Departamento de Recursos Humanos e Assuntos Jurídicos (DRHAJ) é a unidade responsável por propor e assegurar a implementação da política de formação e gestão de pessoal, processos de recrutamento e seleção, processamento salarial e outros assuntos relacionados com as relações laborais. Ao DRHAJ compete ainda a implementação de um sistema de avaliação de desempenho e de desenvolvimento motivacional dos trabalhadores da Movijovem.

Na área jurídica, o departamento assegura todo o apoio à Direção, departamentos e outras áreas funcionais em matérias legais e de contencioso.

Missão

A mobilidade e turismo juvenil, de forma sustentável, inclusiva e universal são a principal missão da Movijovem. É também um instrumento para o desenvolvimento e a expressão da personalidade de cada jovem, promovendo o gosto pela criação livre e a participação cívica e comunitária. O programa Cartão Jovem, as Pousadas de Juventude e o passe Intra_Rail são um mecanismo para a prossecução do artigo 70.º da Constituição da República Portuguesa.

Visão

A Movijovem pretende ser o organismo de **referência** na promoção da mobilidade e intercâmbio juvenil, contribuindo para uma valorização e um desenvolvimento em linha com o Programa Nacional para a Coesão Territorial.

Consolidar a posição de ser uma rede de alojamento económica por excelência em Portugal, a que se associam serviços de descontos em setores complementares, reconhecida pela relação qualidade-preço, inovação e **dinamismo**, garantindo uma atividade económica e financeiramente sólida e sustentável.

Ao mesmo tempo, ter uma rede de alojamento turística segura, económica e confortável, à disposição de todos os jovens portugueses; e constituída por espaços de convívio e de intercâmbio social e cultural, associando-lhe instrumentos de mobilidade.

Adaptar o Cartão Jovem EYC aos novos tempos, EYC conferindo-lhe características de programa promotor do envolvimento dos jovens em processos e projetos de formação pessoal, social e profissional.

Acima de tudo, a Movijovem quer ser um instrumento ao serviço da juventude que promova a **igualdade** de oportunidades e a coesão territorial em Portugal.



COOPERAÇÃO NACIONAL E INTERNACIONAL



Cooperação Nacional e Internacional

A Movijovem procura ser o **interlocutor** de referência nacional de políticas públicas para a mobilidade da juventude, transversais às mais diferentes áreas governativas.

Enquanto principal organismo para a promoção da mobilidade e intercâmbio juvenil, a Movijovem **contribui** para uma valorização e um desenvolvimento em linha com o Programa Nacional para a Coesão Territorial e para a construção de uma sociedade mais coesa, que ofereça igualdade de oportunidades e promova ativamente a participação, o bem-estar e a qualidade de vida de grupos vulneráveis.

Acima de tudo, procura-se criar um **equilíbrio** entre a proteção ambiental, a viabilidade económica e o cumprimento da nossa responsabilidade social.

Em termos nacionais, na Movijovem é promovido o **envolvimento** dos cooperadores (IPDJ, CNJ e FNAJ) no desenvolvimento de programas estratégicos de mobilidade, turismo e participação juvenil.

Para além deste envolvimento institucional, na Movijovem desenvolvem-se parcerias estratégicas com entidades que encorajam os jovens à participação cívica e solidária, através de uma considerável oferta de iniciativas que concorram para o seu desenvolvimento pessoal e social, especialmente aqueles em frequência escolar. Para tal trabalha-se permanentemente em **articulação** com o IPDJ, a Direção-Geral de Educação, os estabelecimentos de ensino, a Rede de Centros Ciência Viva, a Rede do Património Mundial de Portugal, os Municípios e, de um modo global, com diversos agentes das comunidades onde se localizam as Pousadas de Juventude.

Em termos **internacionais**, a Movijovem é membro de diversas organizações, entre as quais a EYCA (European Youth Card Association) e IYHF (International Youth Hostel Federation), organismos de referência a nível da mobilidade e turismo juvenil

Para além disso, são estabelecidas parcerias e intercâmbios regulares com entidades estrangeiras que permitem o reforço dos laços de **cooperação**, desenvolvendo programas e atividades conjuntas de interesse mútuo.

COMPROMISSOS ESTRATÉGICOS

4

Compromissos Estratégicos

O caminho **estratégico** que se pretende percorrer para abraçar o futuro da mobilidade e turismo jovem passa, indubitavelmente, pela antecipação e concretização de alguns fatores críticos de sucesso, ao nível da inovação do produto e serviços e dos seus processos.

Em 2022, existe a ambição de **alavancar** o posicionamento futuro das Pousadas de Juventude, do Cartão Jovem e do Intra_Rail. Para cumprir este desiderato será prestada a maior atenção ao **perfil** do turista do futuro, às principais tendências do setor e, incontornavelmente, relacioná-las com a utilização crescente de novas tecnologias, novos hábitos de consumo e novas motivações de lazer e mobilidade.

Inovação, modernização e capacitação serão os três **veto**res que estarão cada vez mais presentes no alinhamento estratégico da atividade da Movijovem:

- **inovação** e transformação digital dos produtos e serviços prestados;
- **modernização** dos alojamentos, dos equipamentos, dos espaços e das condições das pousadas de juventude para promover a abertura à comunidade, o intercâmbio e a inclusão social;
- **capacitação** dos recursos humanos, para melhor responderem aos desafios da organização e às exigências do mercado.

É neste sentido que, num registo de **continuidade**, se estabelecem quatro compromissos para operacionalizar o Plano de Atividades e executar o Orçamento e para refletir, de forma global, as prioridades da Movijovem relativamente à Sustentabilidade.

Os compromissos refletem os **objetivos** para o ano e operacionalizam o pensamento estratégico de forma mais detalhada e organizacionalmente mais clara, para serem implementados pelos vários departamentos, enquanto unidades de suporte à atividade, e pelas Pousadas de Juventude, enquanto elementos centrais da ação da Movijovem. Os compromissos transpõem os valores pelos quais a organização se rege e o subjacente plano de atividades apresenta medidas concretas para concretizá-los.

1. Compromisso com a Mobilidade e o Turismo

A Movijovem existe pelo reconhecido interesse público do objeto por si prosseguido. A promoção da i) mobilidade juvenil e do ii) turismo jovem são a razão da sua existência. As Pousadas de Juventude, o Cartão Jovem e o Intra_Rail, posicionam as suas linhas de ação precisamente sobre estes dois eixos que têm vindo a constituir s fundamentais das políticas públicas de juventude em Portugal ao longo de várias décadas.

Por isso mesmo, em 2022, mantém-se este compromisso firme de promover a mobilidade e o turismo para todos os jovens sem exceção.

Assim, a nossa atividade irá:

1.1. Promover o turismo acessível e inclusivo

- Implementar o projeto “Promoção da mobilidade juvenil e turismo acessível e inclusivo em Portugal – projeção nacional e internacional”, com a realização de obras de adaptação integral de 4 Pousadas de Juventude (Alijó, Espinho, Lousã e Alvados) aos critérios do turismo acessível e

inclusivo, e intervenções globais de melhoria das condições de acessibilidade e inclusão em todas as pousadas de juventude geridas pela Movijovem;

- Promover a formação em turismo sustentável e inclusivo, sensibilizando para a importância do bom acolhimento de turistas com necessidades especiais;
- Criar uma campanha de turismo inclusivo, focado nas Pousadas que estão mais aptas a receber pessoas com necessidades especiais;
- Conceber e implementar o programa de intercâmbio juvenil Explorar.PT;
- Desenvolver o projeto Pousadas de Juventude com Arte, que permite o acesso às instalações para a criação e instalação performativa, artística e cultural de jovens criadores;
- Desenvolver soluções ao nível das infraestruturas que proporcionem a melhoria das condições existentes, de forma a tornar as pousadas de juventude mais acessíveis/inclusivas.

1.2. Reforçar a Política Social

- Adotar uma atitude de melhoria contínua dos serviços que asseguram a nossa missão social, procurando estruturar a oferta que melhor sirva os interesses dos jovens;
- Responder às necessidades do Plano Nacional para o Alojamento no Ensino Superior e, em articulação com a Direção-Geral do Ensino Superior e com os estabelecimentos de ensino superior, assegurar a melhor resposta possível, a valores acessíveis, ao problema de habitação dos estudantes deslocados;
- Atualizar e lançar os programas criados para escolas, integrando nos mesmos a disponibilização de outros serviços para além do alojamento, nomeadamente externos, interligando os recursos existentes em cada região com os programas curriculares;
- Dar continuidade à promoção de programas especialmente vocacionados para o apoio de âmbito social, propondo uma nova designação e imagem:
 - Programa para Associações – constituir uma oferta vantajosa para as deslocações das associações federadas e/ou inscritas no Registo Nacional de Associações Juvenis, FNAJ e CNJ;
 - Programa para clubes desportivos – destinado a federações desportivas e clubes;
 - Programa de Campos de Férias + Social – destinado a instituições de solidariedade social que tenham como propósito proporcionar a jovens experiências formativas, de lazer e desenvolvimento;
 - Programa Social Escolar – reavaliar e reformular o programa permitindo a sua atualização e procurando aumentar o envolvimento e participação das escolas e alunos.

1.3. Assegurar uma oferta de qualidade

- Aumentar o conforto dos utilizadores e a qualidade de resposta das Pousadas de Juventude, bem como aumentar o tempo de vida útil dos edifícios e equipamentos através de uma melhor gestão dos recursos existentes;
- Desenvolver um concurso de ideias para projetos de reabilitação e modernização das Pousadas de Juventude de Lisboa e Porto;
- Realizar obras de reabilitação, adaptação e melhoria nas pousadas de juventude de Abrantes, Ovar e Parque das Nações;

- Identificar e quantificar outras intervenções de grande e média escala que garantam a requalificação do património edificado das Pousadas de Juventude;
- Assegurar a aquisição de bens e serviços indispensáveis ao funcionamento pleno das Pousadas de Juventude;
- Melhorar a oferta do serviço de bar e refeições.

1.4. Reforçar o marketing e a comunicação das Pousadas de Juventude

- Identificar as tendências, preferências e comportamentos dos utilizadores para a atividade do setor;
- Desenvolver iniciativas de comunicação que visem diversificar as fontes de financiamento;
- Consolidar o papel das Pousadas de Juventude nas feiras profissionais, seminários e workshops, em ambiente presencial e/ou online, que se venham a realizar e cujos públicos sejam pertinentes para a nossa atividade;
- Consolidar o papel das pousadas de juventude como coordenadores do espaço Bolsa de Turismo de Lisboa Jovem, assegurando a presença dos principais parceiros públicos e privados;
- Otimizar a promoção e vendas online, especialmente através do website e da sua loja;
- Desenvolver ao longo do ano campanhas de publicidade ou de outro âmbito comercial e/ou institucional que visem o aumento de notoriedade, explicação do cariz universal das pousadas de juventude e da sua missão, foco em segmentos específicos ou temáticas e de oportunidade;
- Criar e promover a divulgação de conteúdos turísticos próprios e de parceiros através de rede interna digital;
- Dinamizar e atualizar permanentemente os conteúdos informativos e promocionais de todas as pousadas de juventude em canais digitais – Online Travel Agencies (OTAs), Google, TripAdvisor, Facebook, Instagram, Twitter, Youtube;
- Continuar a potenciar a rede de pousadas de juventude junto de influenciadores e *bloggers* de viagens, cujos valores estejam alinhados com os que promovemos;
- Continuar a desenvolver e implementar uma agenda de contratos comerciais com novas OTAs, Agências de Viagens, Operadores Turísticos e instituições públicas e privadas;
- Executar uma política de gestão ativa da oferta para todas as áreas de negócio, apoiada nas melhores práticas de *Revenue Management*, seja na gestão do preço, seja nas políticas de cancelamento, devidamente adequadas à procura existente;
- Promover o Cartão Pousadas de Juventude no seu novo formato, procurando aumentar o número de utilizadores;
- Otimizar a utilização da base de dados;
- Prosseguir a estratégia de envolvimento da estrutura de colaboradores na identificação, angariação e dinamização de parcerias locais, regionais e com impacto na restante Rede Nacional de Turismo Juvenil;
- Concetualizar e desenvolver atividades de comunicação para o Intra_Rail, especialmente a aplicar em meios e suportes digitais;
- Apostar nas ações junto do mercado europeu de proximidade como alavanca de crescimento, bem como outros mercados internacionais específicos que revelem crescente procura por Portugal;

- Estimular o regresso das reservas de grupos, criando ações de divulgação e promoção dos programas vocacionados para este segmento, nomeadamente Escola em Viagem, Viagem de Finalista, Movimento Associativo e Desporto em Movimento.

1.5. Atualizar o programa Cartão Jovem EYC

- Desenhar o programa Cartão Jovem de acordo com as tendências, estilos de vida e interesses dos jovens, com especial enfoque no desenvolvimento sustentável, proteção ambiental, mobilidade, empreendedorismo e ferramentas de participação cívica;
- Transpor em iniciativas e parcerias a Declaração Lisboa+21, nomeadamente a promoção do respeito pelos direitos humanos, combate à violência, consciencialização e ação sobre as alterações climáticas, igualdade de género, acesso igual e sem barreiras à informação, participação nos processos de decisão, promoção do direito à educação, entre outros;
- Privilegiar a vertente social e ambiental, incorporando ações transversais que permitam o aumento da associação da imagem do Cartão Jovem às melhores práticas nas referidas áreas;
- Redefinir o formato de captação de vantagens âncora do Cartão Jovem junto de entidades públicas e privadas, privilegiando a digitalização e adaptabilidade ao formato online;
- Desenvolver a versão digital de Cartão Jovem em formato Wallet, privilegiando a adoção deste formato em todas as suas tipologias;
- Melhorar o website Cartão Jovem, reforçando a disponibilização de informação própria e de parceiros na ótica da vertente social e ambiental, incentivando à participação cívica dos jovens;
- Adaptar o programa Cartão Jovem às necessidades expectáveis por parte dos jovens no contexto da pós-pandemia, incluindo reforço de mensagem positiva, incremento do bem-estar e resposta a problemas de saúde mental;
- Dar continuidade a iniciativas que reforcem e aproximem o Cartão Jovem da cultura, artes e demais formas de expressão artística, entre outros temas que mobilizem os jovens;
- Envolver os membros da Plataforma J na construção de caminhos, soluções e sugestões, através do contributo na construção de ideias, participação em projetos e iniciativas (presença no TikTok do Cartão Jovem, por exemplo), partilha de temáticas que preocupem e façam sentido para o target juvenil, entre outros;
- Reforçar a oferta do Cartão Jovem na área desportiva, seja na parceria com clubes, seja na utilização de instalações desportivas.

2. Compromisso com a Sociedade e o Ambiente

Na prossecução do artigo 70.^o (Juventude) da Constituição da República Portuguesa, a Movijovem, através dos seus instrumentos de política de juventude, compromete-se a promover o desenvolvimento da personalidade dos jovens e a sua participação democrática, livre e plena na sociedade, mas também responder àquelas que são as suas maiores preocupações e expectativas, nomeadamente nos campos da sustentabilidade, da igualdade de oportunidades, da inclusão e acessibilidade.

A abertura à comunidade e envolvimento dos agentes locais, o intercâmbio e o diálogo intercultural entre jovens, e a contínua aposta na adoção de medidas amigas do ambiente, nortearão a ação Movijovem.

Assim, a atividade Movijovem passará por:

2.1. Poupar recursos, garantir o futuro

- Elaborar um plano geral de intervenções, no domínio da transição energética e digital, para modernizar a atividade administrativa e operacional da Movijovem;
- Desmaterializar os processos no âmbito do sistema de gestão da qualidade;
- Atualizar as metodologias de avaliação da satisfação dos utilizadores e gestão reclamações;
- Dar continuidade a medidas que garantam a sustentabilidade, nomeadamente através da redução dos consumos de papel, plástico, energia e água, e estímulo à reciclagem e reutilização;
- Criar painéis visuais com ilustração própria para aplicação nas Pousadas de Juventude que informem e incentivem os nossos clientes para a proteção do ambiente e métodos de vida saudável;
- Capitalizar o interesse e potencial dos embaixadores *The Wilds* nas áreas de ambiente e sustentabilidade, no sentido de colaborarem com as Pousadas de Juventude na divulgação de iniciativas ou criação própria de ações;
- Promover a prática de compostagem em articulação com os municípios;
- Adotar medidas de consumo energético mais sustentável com recurso a energias mais verdes, painéis solares térmicos e ligação a rede de gás natural quando existente;
- Otimizar os consumos das soluções de AQS's existentes e outros equipamentos, com a implementação de rotinas de manutenção regulares;
- Desenvolver novos projetos de mobilidade e turismo, associados às diferentes modalidades de transporte, privilegiando a mobilidade suave.

2.2. Colocar a cidadania no centro da nossa ação

- Continuar a desenvolver projetos de Voluntariado Jovem para o Turismo Solidário e Inclusivo, conjuntamente com iniciativas de índole internacional, com o apoio estratégico da Hostelling International;
- Otimizar os recursos das Pousadas de Juventude (ex. campos de jogos, piscina), possibilitando a sua utilização pelas autarquias locais, associações e sociedade civil;
- Reforçar uma maior aproximação à sociedade, através do acolhimento de estágios de formação em contexto de trabalho;
- Promover uma parceria com o IEFP IP, com vista a desenvolver políticas de emprego ativas para integração de jovens desempregados;
- Estreitar relações e parcerias locais com entidades públicas para efeitos de bolsas de recrutamento disponíveis.

3. Compromisso com a Coesão Territorial

A dimensão territorial da rede de Pousadas de Juventude, com 43 unidades em funcionamento, dispersas pelo país, ganha especial relevância em termos de coesão territorial e desenvolvimento económico das regiões onde se localizam. Ancorando a oferta de serviços de mobilidade e alojamento em rede, permite-se aproximar turistas de populações, combater a interioridade e o despovoamento, e encurtar distâncias relativas de acesso a destinos e entre destinos turísticos.

O Programa Cartão Jovem é também uma das maiores redes juvenis no nosso país, com cerca de 120 mil utilizadores, distribuídos por diferentes geografias e contextos sociais.

O passe Intra_Rail, por outro lado, é um dos poucos produtos de mobilidade que permite viajar ilimitadamente e pernoitar, num determinado período de tempo, em todo o país.

Tudo isto confere à Movijovem o privilégio de estar presente não só nos espaços urbanos, mas também nas comunidades mais pequenas, assumindo um papel relevante para a promoção da igualdade de oportunidades e a representatividade de todo o país. Distribuídos por todo o território, temos a vocação de garantir a todos os jovens o direito de o conhecerem.

Assim, irá a Movijovem:

3.1. Combater a interioridade e promover as economias locais

- Reforçar a criação de roteiros turísticos de valorização do património cultural e natural do país, com enfoque nas regiões de baixa densidade, como seja no eixo da Nacional 2, Via Algarviana, Rotas de Santiago, Rota Vicentina, etc;
- Desenvolver ações de promoção e venda de produtos locais em cada Pousada de Juventude;
- Reformular, em termos de imagem, a apresentação local das ofertas e serviços de cada Pousada de Juventude;
- Promover a ligação com os Municípios, no sentido de desenvolver parcerias estratégicas que tenham as Pousadas de Juventude neles inseridas e o Cartão Jovem Municipal como parte integrante das políticas locais de juventude;
- Reforçar a relação institucional e comercial com a Administração Pública Central e com o Poder Local, que possibilite a resposta às necessidades específicas identificadas por ambos, sejam promocionais de cada região ou de partilha de serviços.

3.2. Aproximar territórios e pessoas

- Reforçar a oferta de serviços competitivos de mobilidade que permitam aproximar territórios e pessoas;
- Criar um dia temático de Pousada Aberta, visando trazer às nossas unidades as escolas locais, associações e clubes desportivos e assim apresentarmos os nossos serviços em Portugal e no Mundo;
- Estimular o acréscimo da oferta de animação nas Pousadas de Juventude, através da realização de eventos culturais, formativos e de lazer, privilegiando ações com componente pedagógica e sentido comunitário;
- Disponibilizar as infraestruturas das Pousadas de Juventude à comunidade, facilitando o serviço de bar aberto ao exterior.

4. Compromisso com a organização e as pessoas

O compromisso com a organização e as pessoas que a constituem é forte e parte prioritária da cultura interna da Movijovem. Envolver, capacitar e otimizar o desempenho funcional dos recursos humanos e a performance de toda a organização é um compromisso de sempre e para sempre. Trabalhadores competentes, motivados e valorizados são o primeiro fator de sucesso de uma instituição, que deve ser acompanhado por uma

administração ágil e capaz, em que a modernização, a digitalização e a simplificação de processos estejam cada vez mais presentes.

Assim, a atividade passará por:

4.1. Valorizar e mobilizar o capital humano

- Implementar um novo Sistema de Avaliação do Desempenho e instrumentos de suporte, prevendo-se as componentes quantitativas de avaliação que permitirão refletir o cumprimento de objetivos específicos;
- Implementar um novo Sistema de Incentivos que garanta a atribuição de estímulos financeiros associados à produtividade;
- Valorizar os trabalhadores através da formalização de um Plano de Gestão de Carreiras;
- Implementar um programa de mobilidade e intercâmbio dos trabalhadores;
- Potenciar a criação de mecanismos de comunicação interna enquanto meio estratégico para atingir uma maior eficácia organizacional e promover a transparência da informação, democratizar o seu acesso e aumento do conhecimento interno da organização;
- Promover encontros formais e informais de trabalhadores, como forma de partilha de conhecimentos e experiências e estímulos das relações interpessoais, fomentando a sedimentação de uma cultura organizacional que contribua para a promoção da atividade da Movijovem.

4.2. Reforçar as condições sociais e de trabalho

- Promover a atualização do Salário Mínimo na Movijovem, continuando-se a garantir que todos, recebem acima do salário mínimo nacional;
- Implementar a política anual de Benefícios Sociais, abrangendo, em 2022, benefícios a atribuir também aos trabalhadores que entrem em situação de reforma;
- Dinamizar formas alternativas de manter os colaboradores motivados e satisfeitos;
- Aperfeiçoar as práticas do serviço de Medicina, Higiene e Segurança no Trabalho.

4.3. Investir no desenvolvimento de competências

- Elaborar e executar um plano de formação adaptado às necessidades da Movijovem e dos seus trabalhadores;
- Implementar planos de formação de integração/acolhimento em todas as categorias profissionais;
- Implementar um plano de *webinars* internos e ações de sensibilização/informação em cascata, com os recursos internos adequados para a transmissão do conhecimento aos vários níveis da atividade operacional e de suporte da Movijovem;
- Acolher a formação de jovens em contexto de trabalho, através de um Programa de Estágios Académicos e Profissionais, dotando-os de competências na nossa área de atuação, permitindo-lhe uma integração facilitadora no mercado de trabalho, sobretudo de jovens em situação de desemprego.

4.4. Otimizar os processos internos

- Otimizar a informatização de processos contabilísticos, a desmaterialização do sistema atual de tratamento e validação de faturas e o consequente acompanhamento e gestão da tesouraria de exploração;
- Recolher, analisar e tratar a informação necessária à avaliação da performance da Movijovem e todos os seus centros de responsabilidades – unidades de alojamento, departamentos e produtos;
- Recolher, analisar e consolidar a informação estatística e contabilística necessária à elaboração do Relatório Anual de Gestão da Movijovem;
- Elaborar um estudo fiscal, no sentido de melhor clarificar o enquadramento tributário da Movijovem e das suas operações comerciais;
- Acompanhar a execução orçamental mensal e o apuramento de desvios orçamentais, garantido que esses dados são analisados e que deles são retiradas consequenciais;
- Analisar os quadros de pessoal e a sua adequabilidade às exigências dos serviços, contribuindo para a delineação da gestão estratégica nas Pousadas de Juventude, relativamente à gestão dos recursos humanos afetos;
- Implementar Manuais de Procedimentos por forma a responder às necessidades do serviço e das unidades orgânicas;
- Adequar a política de recrutamento ao espírito e missão da Movijovem, bem como atualizar o processo de *onboarding*/acolhimento/integração, como processo crítico de sucesso para o envolvimento e alinhamento dos novos trabalhadores;
- Rever e dinamizar os processos de recrutamento e seleção por forma a responder eficazmente às necessidades de contratação;
- Otimizar as funcionalidades das plataformas de suporte de recursos humanos, atingindo a maximização de eficiência das funcionalidades disponíveis, com ganhos na gestão dos tempos de trabalho, reorganizando ainda os processos administrativos;
- Rentabilizar o recurso a medidas de apoio à contratação financiadas pelo Estado, bem como aceder a incentivos da Segurança Social, entre outros;
- Pugnar pelo cumprimento do Código de Ética e Transparência, por todos os trabalhadores e áreas funcionais.

4.5. Garantir a defesa dos interesses da Movijovem

- Preparar e desenvolver o processo de renovação do Estatuto de Utilidade Pública da Movijovem, nos termos da Lei n.º 36/2021 de 14 de junho;
- Assegurar que os documentos relevantes, como sejam Acordos, Protocolos, Contratos, Regulamentos, Procurações e demais documentos com relevância jurídica, sejam sempre produzidos no estrito cumprimento da Lei;
- Proceder a estudos e pareceres sobre legislação relevante para a Movijovem;
- Acautelar o cumprimento da Lei da Proteção de Dados Pessoais;
- Código dos Contratos Públicos.

4.6. Assegurar uma boa execução de todos processos de operação

- Centralizar os procedimentos aquisitivos comuns a todas as Pousadas de Juventude, com o objetivo de otimizar a sua gestão e a redução dos respetivos custos;

- Garantir a boa execução dos procedimentos aquisitivos efetuados pelas pousadas de juventude;
- Otimizar a gestão dos stocks das pousadas de juventude, promovendo uma gestão mais consciente dos recursos;
- Identificar as necessidades de formação, para valorização dos trabalhadores e consequente melhoria da operação e serviço ao cliente.

4.7. Assegurar a representatividade internacional e fortalecer as relações com entidades congéneres

- Participar nos eventos estatutários e de trabalho da Hostelling International e da EYCA – European Youth Card Association, assim como em outros eventos no âmbito da qualidade e sustentabilidade, gestão operacional, marketing e comunicação desenvolvidos por estas organizações;
- Dinamizar a participação da Movijovem no programa EYCA *Maximizing Impact*;
- Reforçar a ligação com as Pousadas de Juventude dos Açores e da Madeira, contribuindo desta forma para a afirmação da Rede Nacional de Turismo Juvenil.

ORÇAMENTO

5

Dados Orçamentais 2022

Proveitos e Ganhos

Venda de Produtos

As rúbricas constituintes e classificadas como vendas de produtos são na sua maioria as vendas relativas a Cartão Jovem EYC e Cartão Pousadas de Juventude. Inclui ainda vendas associadas a produtos secundários.

As projeções apresentadas para cada uma das componentes de proveitos de vendas de produtos são ponderadas de acordo com a análise histórica adicionadas de ponderações previsionais de acordo com as expectativas de negócio

Cartão Jovem

Com base nas vendas realizadas até ao momento, reformulamos a previsão de vendas do produto Cartão Jovem EYC para o ano de 2022 para 131.256 unidades representando um aumento de 8% relativamente ao número de vendas previstas para 2021.

Cartões

131 256

Faturação

1 674 736€

Comissões a pagar

778 808€



Prestação de Serviços

As componentes que integram a rúbrica de prestação de serviços são as vendas relativas à prestação de serviços principais – alojamento, à prestação de serviços complementares – restauração e bar, e venda de serviços secundários – aluguer de salas, espaço, jogos, etc.

Alojamento

Para o orçamento de 2022 refizeram-se todos os pressupostos tradicionais e foi necessário utilizar métodos menos consistentes com amostras históricas e mais adequados para uma orçamentação com atividade histórica muito reduzida em determinados períodos.

Prevê-se atingir **408.051** dormidas.

O objetivo considerado representa um crescimento global do número de dormidas de **115%** quando comparado com o histórico de 2020 e um aumento de **93%** face à atual previsão de dormidas de 2021.

Os resultados esperados irão conduzir à obtenção de receitas diretas de Alojamento de **6.009.215,78 euros**.



43 pousadas



3700 camas



408 051 dormidas



31% ocupação



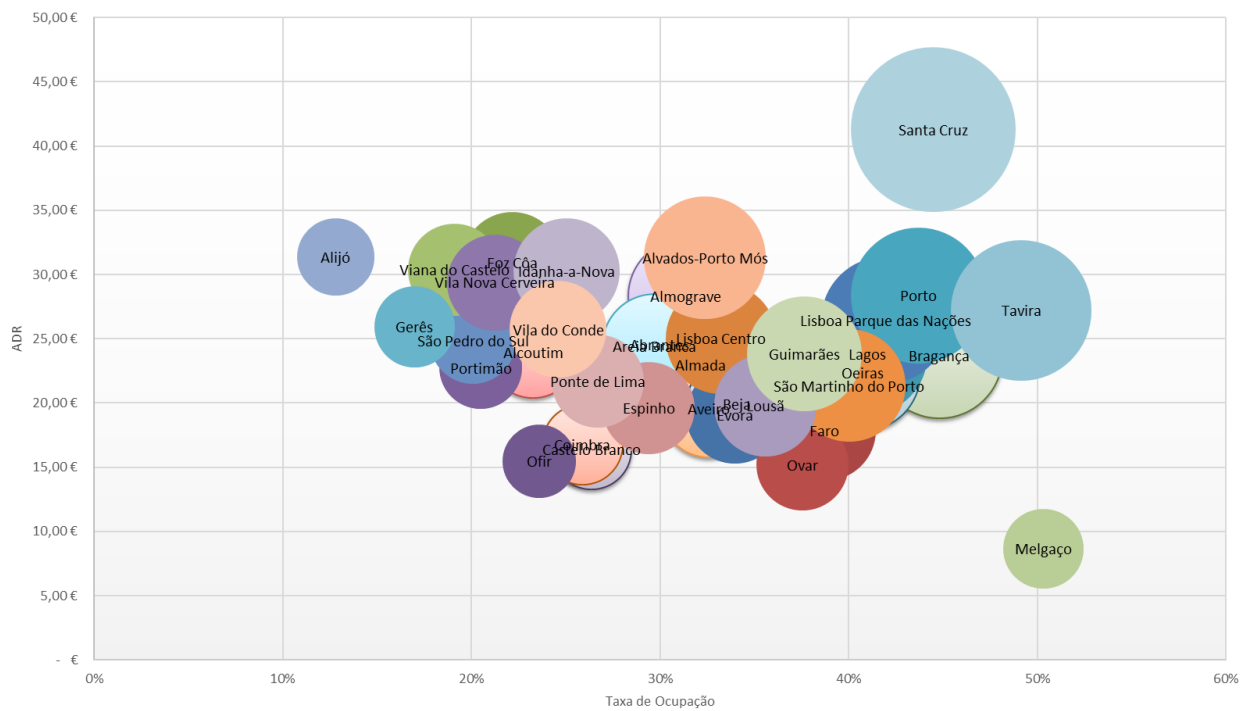
23, 68€ tarifa média



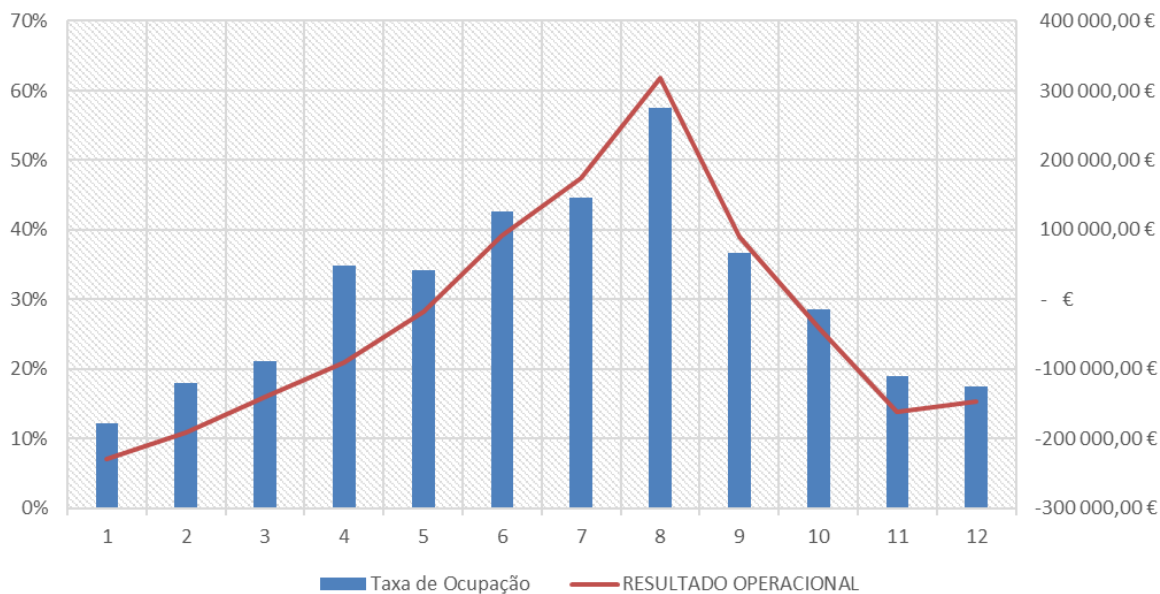
6 009 215,78€



Avaliação mensal: RevPAR, ADR e % Ocupação



Taxa de Ocupação VS Resultado Operacional



SUBSÍDIOS À EXPLORAÇÃO

Mantivemos considerados nesta rubrica, além dos valores relativos a protocolos de colaboração com os municípios, um subsídio à exploração da parte pública no montante de **500 mil euros**.

OUTROS RENDIMENTOS E GANHOS

Nesta rubrica encontram-se refletidos os proveitos a imputar no exercício decorrentes de investimentos participados (QCAIII + PIDDAC) no passado, sendo a sua imputação realizada na proporção das amortizações dos respetivos investimentos apoiados.

Encontram-se também aqui considerados os protocolos de mecenato com a CGD.

Reflete ainda donativos obtidos no âmbito das parcerias estabelecidas com o Cartão Jovem e as Pousadas de Juventude.

Custos e Perdas

CUSTO DAS MERCADORIAS VENDIDAS E MATÉRIAS CONSUMIDAS

Inclui, a rubrica mercadorias, os custos com aquisição das mercadorias de refeições eventuais e pequenos-almoços, os custos inerentes à produção do Cartão Jovem e do Cartão Pousadas de Juventude.

	2021 (out)	ORÇ 2022
Custo Mercadorias	88.708,66 €	224.735,54 €

FORNECIMENTO E SERVIÇOS EXTERNOS

Na continuidade da gestão otimizada dos custos da operação, a previsão desta rubrica foi efetuada por centros de responsabilidade, tendo por base o nível de atividade estimado e as iniciativas previstas no âmbito da dinamização dos produtos.

	2021 (out)	ORÇ 2022
FSE	1.732.176,64 €	3.399.934,70 €

CUSTOS COM PESSOAL

Consideramos o quadro de pessoal necessário ao normal funcionamento das estruturas em gestão direta e serviços centrais, os acréscimos salariais provocados pela atualização da RMMG e consequentes evoluções das melhorias das condições salariais que prevemos implementar no início de 2022. Os valores apresentados para esta rubrica, têm ainda em consideração o incremento de atividade prevista para o exercício de 2022.

	2021 (out)	ORÇ 2022
Custos Pessoal	4.364.109,65 €	5.812.312,56 €

De notar que, nas rubricas anteriores, os valores de 2021, ainda não refletem os custos relativos aos meses de novembro e dezembro de 2021.

GASTOS DE DEPRECIAÇÃO E DE AMORTIZAÇÃO

Estimativa com base no exercício de 2021, e cujo valor é significativamente coberto por proveitos extraordinários (contrapartida de subsídios ao investimento).

Resultado Líquido do Exercício

Com a realização de todos os exercícios de previsão de resultados por unidade de negócio, perspetivando proveitos de exploração, projetando os seus custos de suporte à atividade dimensionada, concluímos com a apresentação de um resultado líquido negativo de **1.099.163,06 euros**.

■ Resultado Líquido ■ Subsídio à Exploração



Volume de negócios		7 760 233 €
Custos diretos		9 436 983 €
Resultado bruto		- 1 676 750 €
Outros proveitos e custos		577 587 €
Outros proveitos		1 677 963 €
Outros custos		1 100 376 €
Resultado Operacional Orçamento	2022	- 1 099 163 €
Resultado Operacional atual (outubro)	2021	- 1 141 649 €
Resultado Operacional histórico	2020	- 1 460 332 €

Esta circunstância apresenta-se como preocupante, uma vez que para além de danificar drasticamente o caminho da sustentabilidade económica e financeira da Movijovem verificado nos anos anteriores à pandemia, irá criar fortes constrangimentos na tesouraria de exploração e comprometer o cumprimento rigoroso das responsabilidades financeiras da Movijovem. Por outro lado, e muito importante, incapacitará a Movijovem de levar a cabo um conjunto de investimentos previstos na recuperação e reabilitação das infraestruturas e na dinamização dos negócios que sustentam a atividade da Movijovem – as Pousadas de Juventude e o Cartão Jovem.

ANEXOS

6

MOVIOJOMEM

2021

DEMONSTRAÇÃO DE RESULTADOS OPERACIONAIS

ANO	1	2	3	4	5	6	7	8	9	10	11	12	TOTAL
CC	- 359.714,94 €	- 267.049,86 €	- 171.695,84 €	49.532,61 €	- 216.050,38 €	- 301.120,31 €	- 53.426,38 €	221.930,36 €	127.226,84 €	- 171.261,49 €	- €	- €	- 1.141.449,39 €
Conta	Descrição												
61	CUSTO MERC.VEND.MAT.CONSUMIDAS	607,81 €	7,93 €	4,58 €	3,06 €	8.282,42 €	16.138,88 €	29.813,79 €	18.485,95 €	14.070,72 €	- €	- €	88.708,66 €
611	MERCADORIAS	607,81 €	7,93 €	4,58 €	3,06 €	8.282,42 €	16.138,88 €	29.813,79 €	18.485,95 €	14.070,72 €	- €	- €	88.708,66 €
62	FORNECIMENTOS E SERVIÇOS EXTERNOS	119.388,88 €	115.431,40 €	108.183,30 €	123.484,76 €	127.928,11 €	50.170,75 €	246.860,29 €	276.972,19 €	245.207,53 €	- €	- €	1.732.176,64 €
621	SUBCONTRATAÇÕES	1.058,46 €	- €	1.964,26 €	3.510,16 €	27.328,11 €	21.191,66 €	19.650,21 €	9.945,88 €	24.784,36 €	- €	- €	138.531,68 €
622	SERVIÇOS ESPECIALIZADOS	62.733,28 €	57.287,36 €	64.132,28 €	68.840,79 €	85.635,39 €	116.748,59 €	172.657,83 €	199.638,64 €	111.265,90 €	- €	- €	1.020.449,53 €
623	MATERIAS	262,69 €	832,95 €	255,46 €	1.621,12 €	529,10 €	3.501,09 €	1.411,27 €	3.558,29 €	2.173,75 €	- €	- €	22.320,13 €
624	ENERGIA E FLUIDOS	26.412,09 €	39.467,64 €	36.354,54 €	17.882,12 €	18.856,79 €	24.574,07 €	42.002,62 €	37.942,73 €	89.825,64 €	- €	- €	339.309,38 €
625	DESLICAÇÕES, ESTADAS E TRANSPORTES	189,20 €	909,51 €	1.781,24 €	1.405,67 €	2.172,08 €	2.111,18 €	2.336,65 €	1.801,57 €	2.438,87 €	- €	- €	17.354,87 €
626	SERVIÇOS DIVERSOS	5.664,57 €	19.852,96 €	12.708,08 €	16.469,34 €	16.977,74 €	28.148,69 €	28.802,37 €	24.060,08 €	21.719,65 €	- €	- €	193.811,05 €
63	GASTOS COM PESSOAL	430.079,57 €	425.741,01 €	433.107,81 €	427.130,70 €	441.757,36 €	443.770,07 €	444.494,34 €	456.758,38 €	448.975,47 €	- €	- €	4.344.109,65 €
631	REMUNERAÇÕES DOS ORÇAMENTOS SOCIAIS	9.581,19 €	9.621,19 €	9.651,19 €	9.631,19 €	9.626,19 €	9.611,19 €	9.606,19 €	9.566,19 €	12.095,27 €	- €	- €	94.192,28 €
632	REMUNERAÇÕES DO PESSOAL	349.827,49 €	346.693,06 €	353.792,90 €	347.612,04 €	354.239,36 €	349.045,33 €	356.984,53 €	365.492,29 €	354.549,98 €	- €	- €	3.520.856,20 €
633	RENHIMENTOS INCL. MÍNIMO	- €	- €	- €	- €	- €	- €	- €	- €	- €	- €	- €	- €
634	INDENIZACÕES	- €	- €	813,33 €	- €	- €	1.183,54 €	- €	1.186,14 €	731,45 €	- €	- €	2.956,46 €
635	ENCARGOS SOBRE REMUNERAÇÕES	63.186,24 €	62.353,23 €	63.143,86 €	62.417,48 €	61.651,92 €	74.513,38 €	73.398,92 €	76.303,89 €	75.279,95 €	- €	- €	685.207,96 €
636	SEGUROS DE ACIDENTES NO TRABALHO E DOENÇAS PROFIS	2.730,83 €	2.730,83 €	2.730,83 €	2.730,83 €	2.730,83 €	2.730,83 €	2.690,91 €	2.690,91 €	2.690,91 €	- €	- €	22.989,44 €
637	GASTOS DE ACÇÃO SOCIAL	- €	- €	- €	- €	- €	- €	- €	- €	- €	- €	- €	- €
638	OUTROS GASTOS COM PESSOAL	4.753,89 €	4.362,70 €	4.402,36 €	4.738,96 €	5.130,22 €	4.402,78 €	4.217,49 €	3.690,28 €	4.128,11 €	- €	- €	43.819,33 €
64	GASTOS DE DEPRECAÇÃO E DE AMORTIZAÇÃO	70.881,82 €	70.620,31 €	70.620,09 €	69.753,04 €	70.190,72 €	70.082,12 €	70.538,53 €	69.628,03 €	69.424,76 €	- €	- €	702.193,14 €
65	PERDAS POR IMPARIDADE	- €	- €	- €	- €	- €	- €	349,59 €	630,00 €	- €	- €	- €	979,59 €
67	PROVISÕES DO PERÍODO	- €	- €	- €	- €	- €	- €	- €	- €	- €	- €	- €	- €
68	OUTROS GASTOS E PERDAS	1.942,49 €	4.955,00 €	556,81 €	3.826,10 €	2.486,78 €	1.935,93 €	1.665,21 €	1.625,93 €	1.229,48 €	- €	- €	19.934,24 €
69	GASTOS E PERDAS DE FINANCIAMENTO	15.946,19 €	14.027,86 €	16.801,67 €	16.563,54 €	16.275,10 €	18.597,44 €	28.983,35 €	25.330,18 €	20.143,22 €	- €	- €	191.347,18 €
	Sub Total	614.703,98 €	635.360,87 €	636.525,91 €	625.461,26 €	634.197,78 €	753.020,02 €	841.006,17 €	848.800,64 €	799.051,58 €	- €	- €	7.099.449,10 €
71	VENDAS	102.481,00 €	89.096,50 €	111.016,50 €	85.910,25 €	80.007,00 €	105.457,01 €	153.693,74 €	199.342,43 €	120.230,40 €	- €	- €	1.261.416,53 €
711	MHC-ALOXIAS	102.481,00 €	89.096,50 €	111.016,50 €	85.910,25 €	80.007,00 €	105.457,01 €	153.693,74 €	199.342,43 €	120.230,40 €	- €	- €	1.261.416,53 €
717	Devoluções de Vendas	- €	- €	- €	- €	- €	- €	- €	- €	- €	- €	- €	- €
718	DISCONTOS E ABATIMENTOS EM VENDAS	- €	3.000 €	6.000 €	12.000 €	- €	5.000 €	- €	336,00 €	18,00 €	- €	- €	409,00 €
72	PRESTAÇÕES DE SERVIÇOS	21.525,81 €	7.001,11 €	17.870,40 €	17.540,73 €	23.722,86 €	208.110,94 €	466.990,67 €	792.932,05 €	454.484,68 €	- €	- €	2.343.150,04 €
721	SERVIÇOS PRINCIPAIS	21.525,81 €	6.112,17 €	10.583,44 €	17.510,73 €	26.129,41 €	202.636,58 €	449.856,73 €	781.835,15 €	437.121,94 €	- €	- €	2.303.925,90 €
722	SERVIÇOS COMPLEMENTARES	- €	300,40 €	- €	50,00 €	- €	5.130,50 €	12.649,99 €	8.521,49 €	11.595,00 €	- €	- €	41.299,35 €
725	SERVIÇOS SECUNDÁRIOS	42,54 €	439,02 €	987,80 €	- €	- €	943,16 €	3.179,93 €	2.919,84 €	2.956,15 €	- €	- €	13.435,36 €
727	Devolução de Serviços	- €	- €	- €	- €	- €	- €	- €	- €	- €	- €	- €	- €
728	DISCONTOS E ABATIMENTOS	244,03 €	1.209,76 €	254,84 €	- €	729,66 €	599,30 €	1.304,02 €	55,57 €	949,18 €	- €	- €	4.689,45 €
73	VARIACÃO NOS INVENTÁRIOS DA PRODUÇÃO	- €	- €	- €	- €	- €	- €	- €	- €	- €	- €	- €	- €
74	TRABALHOS PARA A PRÓPRIA ENTIDADE	69.081,76 €	210.517,49 €	300.138,79 €	505.216,08 €	251.918,41 €	6.920,00 €	7.171,48 €	195.775,00 €	6.502,54 €	- €	- €	1.566.870,47 €
75	SUBSIDIOS À EXPLORAÇÃO	- €	- €	- €	- €	- €	- €	- €	- €	- €	- €	- €	- €
76	REVERSÕES	- €	- €	- €	- €	- €	- €	- €	- €	- €	- €	- €	- €
78	OUTROS RENDIMENTOS E GANHOS	61.900,47 €	61.695,91 €	67.715,16 €	66.304,81 €	62.499,13 €	89.712,61 €	65.682,31 €	63.490,57 €	111.586,14 €	- €	- €	762.932,65 €
79	JUROS, DIVIDENDOS E OUTROS RENDIMENTOS SIMILARES	- €	- €	- €	- €	- €	- €	- €	- €	- €	- €	- €	- €
	Sub Total	254.889,04 €	368.311,01 €	464.830,05 €	674.993,87 €	418.147,40 €	410.200,56 €	699.593,64 €	1.062.936,53 €	627.770,09 €	- €	- €	5.957.999,71 €
	RESULTADO OPERACIONAL	- 359.714,94 €	- 267.049,86 €	- 171.695,84 €	49.532,61 €	- 216.050,38 €	- 301.120,31 €	- 53.426,38 €	221.930,36 €	- 171.261,49 €	- €	- €	- 1.141.449,39 €



MOVIJOVEM

ANO	DEMONSTRAÇÃO DE RESULTADOS OPERACIONAIS												TOTAL
2020	1	2	3	4	5	6	7	8	9	10	11	12	
CC	- 309.596,65 €	- 221.501,55 €	- 255.905,60 €	- 118.404,47 €	- 138.023,31 €	- 170.496,83 €	- 206.516,43 €	198.915,39 €	- 186.132,74 €	- 326.705,89 €	- 299.494,41 €	573.810,83 €	- 1.460.332,06 €
Conta	Descrição												
61	12.289,40 €	16.700,04 €	9.753,78 €	575,92 €	226,23 €	36,82 €	5.945,50 €	18.710,39 €	15.733,93 €	11.943,52 €	8.327,74 €	12.824,02 €	112.177,23 €
611	12.289,40 €	16.700,04 €	9.753,78 €	575,92 €	226,23 €	36,82 €	5.945,50 €	18.710,39 €	15.733,93 €	11.943,52 €	8.327,74 €	12.824,02 €	112.177,23 €
62	186.440,41 €	321.283,75 €	217.259,05 €	136.762,13 €	106.228,26 €	119.375,12 €	205.782,93 €	205.333,40 €	302.643,32 €	198.004,29 €	148.641,01 €	256.658,20 €	2.404.631,87 €
621	14.175,48 €	38.922,37 €	24.129,19 €	3.746,28 €	217,10 €	1.107,00 €	798,18 €	7.105,65 €	12.353,38 €	4.931,76 €	2.065,19 €	7.791,41 €	117.302,94 €
622	93.816,34 €	82.516,03 €	87.586,47 €	73.795,75 €	58.105,80 €	66.535,25 €	133.897,25 €	129.252,37 €	208.479,48 €	110.834,36 €	79.143,14 €	107.474,86 €	1.231.497,10 €
623	4.040,73 €	15.545,49 €	3.046,65 €	5.489,52 €	274,64 €	10.429,70 €	4.900,33 €	4.517,92 €	4.592,46 €	1.887,63 €	1.887,63 €	18.940,42 €	75.054,93 €
624	54.170,02 €	73.736,82 €	70.984,39 €	35.991,48 €	39.457,08 €	24.881,95 €	33.444,84 €	40.343,92 €	47.865,76 €	51.867,76 €	45.300,53 €	47.557,56 €	598.822,11 €
625	6.761,43 €	6.562,90 €	3.351,86 €	1.567,07 €	184,60 €	839,43 €	2.780,38 €	2.910,72 €	1.369,36 €	2.169,20 €	1.811,76 €	3.500,50 €	33.805,81 €
626	12.976,41 €	104.000,14 €	28.158,49 €	16.191,63 €	14.989,04 €	25.332,07 €	24.904,38 €	20.784,39 €	28.057,47 €	23.688,75 €	18.452,76 €	31.393,45 €	348.148,98 €
63	481.982,65 €	459.401,42 €	459.402,83 €	348.436,22 €	343.246,89 €	321.037,76 €	438.631,29 €	449.028,09 €	455.673,94 €	443.907,40 €	498.185,09 €	418.344,74 €	5.117.538,12 €
631	9.606,19 €	9.601,19 €	9.621,19 €	9.621,19 €	9.621,19 €	9.621,19 €	9.621,19 €	9.536,19 €	9.531,19 €	9.631,19 €	10.191,83 €	9.975,52 €	115.234,22 €
632	383.387,58 €	365.750,60 €	342.989,32 €	299.464,16 €	296.947,06 €	279.707,66 €	347.002,71 €	353.490,46 €	340.135,21 €	349.401,11 €	394.088,30 €	325.067,80 €	4.119.401,97 €
633	896,36 €	572,29 €	139,84 €	1.028,84 €	951,71 €	928,30 €	711,48 €	723,59 €	723,59 €	723,59 €	723,59 €	980,36 €	6.397,93 €
634	79.751,11 €	76.189,70 €	75.117,28 €	30.102,38 €	28.241,14 €	27.963,70 €	68.521,25 €	73.922,79 €	71.862,81 €	72.723,39 €	83.499,40 €	70.719,85 €	761.700,10 €
636	3.688,10 €	3.688,10 €	3.688,10 €	3.688,10 €	3.688,10 €	3.688,10 €	3.688,10 €	3.688,10 €	3.688,10 €	3.688,10 €	3.688,10 €	3.688,10 €	37.556,31 €
637	4.652,81 €	3.779,58 €	7.927,10 €	4.451,35 €	3.797,49 €	86,11 €	10.013,83 €	9.347,89 €	8.388,90 €	9.420,88 €	5.551,14 €	9.670,38 €	77.287,29 €
64	76.043,24 €	76.020,54 €	75.523,35 €	73.053,51 €	72.932,86 €	72.656,14 €	72.062,79 €	72.283,01 €	71.821,96 €	71.855,65 €	71.716,16 €	71.945,92 €	877.913,13 €
65	-	-	-	-	-	-	-	-	-	-	-	-	-
66	-	-	-	-	-	-	-	-	-	-	-	-	-
67	-	-	-	-	-	-	-	-	-	-	-	-	-
68	2.000,96 €	1.203,12 €	3.754,44 €	6.711,24 €	1.665,54 €	9.110,97 €	4.106,56 €	8.430,00 €	2.076,62 €	1.491,22 €	1.991,05 €	803,32 €	43.945,04 €
69	13.559,70 €	17.788,18 €	15.155,28 €	989,50 €	1.101,05 €	745,51 €	1.140,04 €	11.974,21 €	3.322,97 €	2.403,43 €	1.330,44 €	124.346,74 €	194.107,05 €
70	773.316,34 €	892.611,05 €	780.907,73 €	566.527,52 €	525.400,83 €	522.982,32 €	726.767,11 €	745.767,04 €	851.272,79 €	729.605,51 €	730.211,49 €	942.230,79 €	8.807.600,29 €
71	130.995,66 €	104.053,37 €	124.277,81 €	94.724,50 €	88.694,50 €	121.409,50 €	179.607,44 €	214.838,39 €	237.049,81 €	137.557,44 €	103.093,47 €	134.752,50 €	1.672.474,39 €
711	130.781,16 €	104.462,69 €	124.491,31 €	94.724,50 €	88.698,50 €	121.409,50 €	179.859,44 €	214.842,39 €	237.397,31 €	137.607,44 €	103.093,47 €	136.718,50 €	1.676.083,14 €
717	-	-	-	-	-	-	-	-	-	-	-	-	-
718	-	-	-	-	-	-	-	-	-	-	-	-	-
72	256.119,64 €	409.334,73 €	293.753,23 €	155.243,35 €	106.261,67 €	50.021,48 €	250.281,31 €	673.610,34 €	310.028,78 €	190.047,71 €	83.594,81 €	28.389,00 €	2.800.706,05 €
721	283.463,95 €	430.163,47 €	333.129,15 €	166.042,78 €	112.891,62 €	54.178,12 €	267.102,93 €	658.025,38 €	303.933,89 €	185.672,06 €	79.183,40 €	29.198,35 €	2.902.983,03 €
722	11.131,34 €	42.780,50 €	26.753,15 €	18.700,03 €	9.340,70 €	1.813,07 €	12.427,23 €	14.129,95 €	5.477,89 €	5.383,03 €	2.981,27 €	1.167,70 €	143.856,40 €
725	2.397,09 €	5.148,61 €	2.496,67 €	402,06 €	2.395,73 €	2.548,78 €	748,29 €	2.257,75 €	742,32 €	462,87 €	534,72 €	536,91 €	19.637,98 €
727	-	-	-	-	-	-	-	-	-	-	-	-	-
728	40.072,76 €	68.786,85 €	68.625,74 €	29.881,52 €	18.386,38 €	8.918,49 €	30.017,14 €	800,74 €	125,23 €	4.450,81 €	895,42 €	895,26 €	259.771,36 €
73	-	-	-	-	-	-	-	-	-	-	-	-	-
74	-	-	-	-	-	-	-	-	-	-	-	-	-
75	-	-	0,01 €	119.850,00 €	116.204,76 €	102.257,89 €	11.802,60 €	1.852,65 €	3.484,47 €	643,51 €	166.457,87 €	1.199.822,93 €	1.724.296,66 €
76	1.216,60 €	2.402,70 €	-	-	-	-	-	-	-	-	-	-	3.819,30 €
77	-	-	-	-	-	-	-	-	-	-	-	-	-
78	75.987,81 €	155.118,70 €	106.971,08 €	76.205,00 €	74.216,39 €	78.596,62 €	78.599,13 €	74.381,08 €	114.636,94 €	74.650,96 €	77.570,93 €	153.077,19 €	1.139.971,83 €
79	-	-	-	-	-	-	-	-	-	-	-	-	-
Sub Total	463.719,71 €	671.109,50 €	525.002,13 €	448.042,85 €	387.377,32 €	352.285,49 €	520.250,48 €	646.682,43 €	665.140,08 €	402.899,42 €	430.717,08 €	1.516.041,62 €	7.347.268,23 €
Sub Total	- 309.596,65 €	- 221.501,55 €	- 255.905,60 €	- 118.404,47 €	- 138.023,31 €	- 170.496,83 €	- 206.516,43 €	198.915,39 €	- 186.132,74 €	- 326.705,89 €	- 299.494,41 €	573.810,83 €	- 1.460.332,06 €
RESULTADO OPERACIONAL	- 309.596,65 €	- 221.501,55 €	- 255.905,60 €	- 118.404,47 €	- 138.023,31 €	- 170.496,83 €	- 206.516,43 €	198.915,39 €	- 186.132,74 €	- 326.705,89 €	- 299.494,41 €	573.810,83 €	- 1.460.332,06 €

MOVJovem



131 256 portadores



1 674 736€ faturação

PRINCIPAIS DADOS ORÇAMENTAIS

2022



43 pousadas

3 700 camas

408 051 dormidas

31% ocupação

23,68€ tarifa média

6 009 215,78€ faturação



Volume de negócios	7 760 233 €
Custos diretos	9 406 983 €
Resultado bruto	- 1 674 750 €
Custos prováveis e custos	577 587 €
Custos prováveis	1 677 988 €
Custos custos	1 100 376 €
Resultado Operacional Orçamento	# - 1 099 163 €
Resultado Operacional atual (cálculo)	# - 1 141 649 €
Resultado Operacional histórico	# - 1 460 332 €

■ Resultado líquido ■ Subsídio à Exploração



Serviços Centrais

DEMONSTRAÇÃO DE RESULTADOS OPERACIONAIS														
ANO	2020													
CC	10=11+12	1	2	3	4	5	6	7	8	9	10	11	12	TOTAL
		- 163.849,70 €	- 186.872,92 €	- 181.115,89 €	- 129.123,78 €	- 130.790,77 €	- 123.634,35 €	- 160.567,30 €	- 156.974,37 €	- 149.988,04 €	- 150.238,15 €	- 141.487,19 €	- 732.369,01 €	- 942.273,45 €
61	CUSTO MERC.VEND.MAT.CONSUMIDAS	-	-	-	-	-	-	-	-	-	-	-	-	343,25 €
611	MERCADORIAS	-	-	-	-	-	-	-	-	-	-	-	-	343,25 €
62	FORNIMENTOS E SERVIÇOS EXTERNOS	23.813,70 €	43.691,98 €	29.849,32 €	20.412,81 €	23.321,61 €	24.027,65 €	31.461,95 €	24.782,87 €	28.460,30 €	27.939,17 €	21.867,38 €	58.743,82 €	358.572,56 €
621	SUB-CONTRATOS	-	154,75 €	-	-	-	-	-	-	-	-	-	-	154,75 €
622	SERVIÇOS ESPECIALIZADOS	10.561,58 €	13.194,34 €	9.862,59 €	4.938,33 €	9.539,08 €	2.310,09 €	11.060,52 €	7.813,70 €	9.082,03 €	4.241,36 €	6.603,71 €	27.905,48 €	117.113,21 €
623	MATERIAS	628,22 €	4.276,55 €	3.780,87 €	3.780,87 €	189,98 €	1.226,90 €	950,47 €	1.226,80 €	725,37 €	928,48 €	928,48 €	1.214,63 €	11.748,42 €
624	UNIGIATELUIDOS	3.154,64 €	3.899,32 €	2.541,14 €	1.092,40 €	1.494,53 €	2.899,21 €	4.411,96 €	3.426,24 €	1.521,53 €	5.347,56 €	1.220,02 €	4.398,47 €	36.307,22 €
625	DELOCAÇÕES, ESTADAS E TRANSPORTES	6.754,29 €	6.245,18 €	2.722,89 €	1.397,18 €	184,60 €	839,43 €	2.537,67 €	2.809,71 €	1.369,36 €	1.783,98 €	1.678,02 €	3.295,51 €	31.617,24 €
626	SERVIÇOS DIVERSOS	2.714,97 €	15.919,97 €	13.495,86 €	12.806,58 €	11.919,43 €	17.979,97 €	17.501,38 €	9.506,49 €	15.741,61 €	16.566,27 €	10.536,95 €	21.999,23 €	161.631,22 €
63	GASTOS COM PESSOAL	131.868,34 €	131.576,25 €	135.489,32 €	115.246,44 €	117.813,09 €	101.343,89 €	132.614,33 €	127.894,47 €	126.340,19 €	129.681,02 €	129.747,33 €	138.611,18 €	1.518.488,05 €
631	REMUNERAÇÕES DOS ORÇADOS SOCIAIS	9.406,19 €	9.621,19 €	9.601,19 €	9.621,19 €	9.621,19 €	9.621,19 €	9.621,19 €	9.536,19 €	9.536,19 €	9.536,19 €	10.191,83 €	8.975,52 €	115.234,22 €
632	REMUNERAÇÕES DO PESSOAL	92.812,62 €	92.845,03 €	93.344,61 €	81.482,93 €	85.618,71 €	75.328,90 €	89.483,31 €	89.833,33 €	88.450,95 €	89.117,76 €	90.829,45 €	94.522,39 €	1.064.090,19 €
633	BENEFÍCIOS PÓS-EMPREGO	-	-	-	-	-	-	-	-	-	-	-	-	-
634	INDENIZACÕES	-	-	-	65,02 €	-	-	-	-	-	-	-	-	65,02 €
635	ENCARGOS SOBRE REMUNERAÇÕES	21.764,30 €	21.683,65 €	21.751,84 €	15.901,63 €	15.089,40 €	13.596,89 €	21.038,93 €	21.420,62 €	21.075,12 €	21.050,58 €	21.643,12 €	22.538,05 €	238.552,23 €
636	SEGUROS DE ACIDENTES NO TRABALHO E DOENÇAS PROFIS	3.688,10 €	3.688,10 €	3.688,10 €	3.688,10 €	3.688,10 €	3.688,10 €	3.688,10 €	3.688,10 €	3.688,10 €	3.688,10 €	3.688,10 €	3.688,10 €	37.556,31 €
637	GASTOS DE ACCÃO SOCIAL	-	-	-	-	-	-	-	-	-	-	-	-	-
638	OUTROS GASTOS COM PESSOAL	3.997,13 €	3.740,28 €	7.218,58 €	4.347,59 €	3.797,49 €	86,11 €	9.710,17 €	4.373,50 €	4.352,10 €	7.150,66 €	4.352,10 €	9.844,39 €	69.970,08 €
64	GASTOS DE DEPRECIAÇÃO E DE AMORTIZAÇÃO	4.944,89 €	5.013,80 €	5.013,80 €	2.707,70 €	2.707,70 €	2.707,70 €	2.753,93 €	2.624,45 €	2.624,59 €	2.632,85 €	2.632,89 €	2.945,02 €	39.329,46 €
65	PERDAS POR IMPARIDADE	-	-	-	-	-	-	-	-	-	-	-	-	57.287,85 €
67	PROVISÕES DO PERÍODO	-	-	-	-	-	-	-	-	-	-	-	-	-
68	OUTROS GASTOS E PERDAS	731,78 €	148,55 €	35,25 €	3.343,25 €	34,25 €	7.281,15 €	42,40 €	7.109,16 €	42,40 €	42,40 €	42,40 €	41,02 €	18.931,86 €
69	GASTOS E PERDAS DE FINANCIAMENTO	11.810,53 €	14.556,22 €	13.790,37 €	565,60 €	490,53 €	732,34 €	532,46 €	534,48 €	551,21 €	547,44 €	524,56 €	123.627,27 €	148.043,19 €
	Sub Total	172.989,24 €	195.008,80 €	184.376,00 €	142.495,80 €	144.367,18 €	136.112,73 €	167.405,27 €	162.945,81 €	158.038,69 €	160.842,88 €	154.812,41 €	381.599,41 €	2.160.926,22 €
71	VENDAS	7.474,50 €	5.571,00 €	2.939,00 €	855,50 €	1.495,00 €	3.495,00 €	6.825,50 €	5.958,50 €	8.037,50 €	4.722,50 €	2.265,50 €	7.864,00 €	57.851,50 €
711	MERCADORIAS	7.552,50 €	5.592,50 €	2.950,00 €	852,50 €	1.700,00 €	3.695,00 €	7.072,50 €	5.942,50 €	8.287,50 €	4.722,50 €	2.265,50 €	9.830,00 €	60.490,00 €
717	Devoluções de Vendas	-	-	-	-	-	-	-	-	-	-	-	-	-
718	DESCONTOS E ABATIMENTOS EM VENDAS	-	-	-	-	-	-	-	-	-	-	-	-	-
72	PRESTAÇÕES DE SERVIÇOS	-	-	-	-	-	-	-	-	-	-	-	-	-
721	SERVIÇOS PRINCIPAIS	-	-	-	-	-	-	-	-	-	-	-	-	-
722	SERVIÇOS COMPLEMENTARES	-	-	-	-	-	-	-	-	-	-	-	-	-
725	SERVIÇOS SECUNDÁRIOS	-	-	-	-	-	-	-	-	-	-	-	-	-
727	Devolução de Serviços	-	-	-	-	-	-	-	-	-	-	-	-	-
728	DESCONTOS E ABATIMENTOS	-	-	-	-	-	-	-	-	-	-	-	-	-
73	VARIACÃO NOS INVENTÁRIOS DA PRODUÇÃO	-	-	-	-	-	-	-	-	-	-	-	-	-
74	TRABALHOS PARA A PRÓPRIA ENTIDADE	-	-	-	-	-	-	-	-	-	-	-	-	-
75	SUBSÍDIOS À EXPLORAÇÃO	-	-	-	-	-	-	-	-	-	-	-	-	-
76	REVERSES	1.216,60 €	2.402,70 €	-	-	-	-	-	-	-	-	-	-	1.145.025,82 €
78	OUTROS RENDIMENTOS E GANHOS	448,44 €	12,18 €	323,11 €	314,02 €	12,18 €	12,28 €	12,94 €	12,94 €	13,15 €	5.882,23 €	12,72 €	4.970,43 €	12.026,15 €
79	JUROS, DIVIDENDOS E OUTROS RENDIMENTOS SIMILARES	-	-	-	-	-	-	-	-	-	-	-	-	-
	Sub Total	9.139,54 €	8.136,88 €	3.262,11 €	13.372,02 €	13.574,41 €	12.478,38 €	6.837,77 €	5.971,44 €	8.050,45 €	10.604,73 €	13.325,22 €	1.113.948,42 €	1.218.722,77 €
	RESULTADO OPERACIONAL	- 163.849,70 €	- 186.872,92 €	- 181.115,89 €	- 129.123,78 €	- 130.790,77 €	- 123.634,35 €	- 160.567,30 €	- 156.974,37 €	- 149.988,04 €	- 150.238,15 €	- 141.487,19 €	- 732.369,01 €	- 942.273,45 €

Serviços Centrais

ANO	2021	DEMONSTRAÇÃO DE RESULTADOS OPERACIONAIS												
CC	10=11+12	1	2	3	4	5	6	7	8	9	10	11	12	TOTAL
		- 146.779,71 €	- 146.932,43 €	- 127.922,14 €	93.473,57 €	- 177.487,52 €	- 142.154,17 €	- 143.995,81 €	- 197.400,20 €	19.037,85 €	- 142.332,07 €	- €	- €	- 1.151.092,43 €
		12.102,83 €	27.871,88 €	18.733,65 €	30.401,90 €	47.403,38 €	23.576,31 €	27.419,72 €	61.887,77 €	24.747,73 €	26.594,48 €	- €	- €	301.339,48 €
61	CUSTO MERC.VIND.MAT.CONSUMIDAS	- €	- €	- €	- €	- €	- €	- €	- €	- €	- €	- €	- €	- €
611	MERCADORIAS	- €	- €	- €	- €	- €	- €	- €	- €	- €	- €	- €	- €	- €
62	FORNECIMENTOS E SERVIÇOS EXTERNOS	8.113,06 €	7.542,93 €	4.181,77 €	12.307,97 €	27.193,15 €	7.532,50 €	8.883,79 €	41.819,80 €	6.937,86 €	5.415,27 €	- €	- €	129.928,19 €
621	SUBCONTRATOS	- €	685,29 €	206,04 €	1.099,88 €	220,40 €	319,43 €	149,19 €	136,04 €	1.515,43 €	1.013,31 €	- €	- €	5.345,01 €
622	SERVIÇOS ESPECIALIZADOS	2.185,01 €	2.684,99 €	3.229,89 €	2.751,08 €	3.549,55 €	3.788,24 €	3.461,28 €	4.144,28 €	1.144,82 €	7.068,81 €	- €	- €	34.009,95 €
623	MATERIAS	189,20 €	849,51 €	1.781,24 €	1.405,67 €	2.061,68 €	2.053,97 €	1.904,33 €	2.018,17 €	1.735,97 €	2.345,78 €	- €	- €	16.360,47 €
624	ENERGIA E FLUIDOS	1.415,56 €	1.682,16 €	9.334,21 €	13.037,30 €	14.578,60 €	9.882,29 €	13.221,33 €	13.774,48 €	13.435,65 €	10.751,31 €	- €	- €	115.716,17 €
625	DIREÇÕES, ESTADAS E TRANSPORTES	124.582,14 €	129.427,46 €	133.423,95 €	147.524,43 €	145.499,09 €	127.047,30 €	119.304,98 €	119.577,71 €	128.379,38 €	124.752,05 €	- €	- €	1.299.920,49 €
63	GASTOS COM PESSOAL	9.381,19 €	9.621,19 €	9.651,19 €	9.631,19 €	9.626,19 €	9.611,19 €	9.606,19 €	5.202,49 €	9.566,19 €	12.095,27 €	- €	- €	94.192,28 €
631	REMUNERAÇÕES DO PESSOAL	89.910,03 €	90.274,33 €	91.121,59 €	89.662,84 €	87.952,44 €	89.175,12 €	86.729,15 €	87.880,22 €	90.871,57 €	85.385,56 €	- €	- €	891.099,85 €
632	BENEFÍCIOS PÓS EMPREGO	- €	- €	- €	- €	- €	- €	- €	- €	- €	- €	- €	- €	- €
633	INDEMNIZAÇÕES	- €	- €	- €	- €	- €	- €	- €	- €	- €	- €	- €	- €	- €
634	PNCARCOS SOBRE REMUNERAÇÕES	19.822,07 €	27.638,41 €	23.174,11 €	40.767,61 €	40.059,41 €	21.187,30 €	20.405,33 €	20.011,75 €	21.560,48 €	20.890,08 €	- €	- €	250.711,58 €
635	SEGUROS DE ACIDENTES NO TRABALHO E DOENÇAS PROFES	2.730,83 €	2.730,83 €	2.730,83 €	2.730,83 €	2.730,83 €	2.690,91 €	1.426,35 €	2.690,91 €	2.690,91 €	2.690,91 €	- €	- €	22.989,44 €
636	GASTOS DE AÇÃO SOCIAL	- €	- €	- €	- €	- €	- €	- €	- €	- €	- €	- €	- €	- €
637	OUTROS GASTOS COM PESSOAL	3.408,07 €	4.362,70 €	4.539,56 €	4.738,96 €	5.130,22 €	4.402,78 €	3.792,66 €	3.945,34 €	3.690,23 €	3.690,23 €	- €	- €	41.740,73 €
638	GASTOS DE DEPRECIAÇÃO E DE AMORTIZAÇÃO	1.851,70 €	1.790,07 €	1.790,07 €	1.640,45 €	2.133,99 €	1.983,53 €	1.813,52 €	1.763,43 €	1.823,88 €	2.398,53 €	- €	- €	19.209,17 €
64	PERDAS POR IMPARIDADE	- €	- €	- €	- €	- €	- €	- €	- €	- €	- €	- €	- €	- €
65	PROVISÕES DO PERÍODO	- €	- €	- €	- €	- €	- €	- €	- €	- €	- €	- €	- €	- €
66	OUTROS GASTOS E PERDAS	236,71 €	2.745,88 €	834,91 €	1.432,31 €	539,65 €	624,27 €	4.865,48 €	508,69 €	475,81 €	477,50 €	- €	- €	1.540,43 €
67	GASTOS E PERDAS DE FINANCIAMENTO	14.933,71 €	13.573,57 €	14.399,53 €	16.116,57 €	15.743,90 €	16.314,25 €	16.006,09 €	20.844,17 €	21.003,35 €	16.523,23 €	- €	- €	167.480,37 €
68	Sub Total	153.707,89 €	175.088,86 €	169.312,29 €	197.337,44 €	211.520,01 €	189.565,44 €	159.878,83 €	204.983,77 €	176.450,15 €	170.745,79 €	- €	- €	1.789.510,11 €
71	VENDAS	1.852,00 €	1.240,50 €	1.744,00 €	2.344,25 €	3.430,00 €	5.225,00 €	5.830,00 €	6.614,00 €	5.943,00 €	4.775,00 €	- €	- €	39.014,75 €
711	MERCADORIAS	1.852,00 €	1.240,50 €	1.744,00 €	2.344,25 €	3.430,00 €	5.225,00 €	5.830,00 €	6.614,00 €	5.943,00 €	4.775,00 €	- €	- €	39.014,75 €
717	Devolução de Vendas	- €	- €	- €	- €	- €	- €	- €	- €	- €	- €	- €	- €	- €
718	DESCONTOS E ABATIMENTOS EM VENDAS	- €	- €	- €	- €	- €	- €	- €	- €	- €	- €	- €	- €	- €
72	PRESTAÇÕES DE SERVIÇOS	3,00 €	2,00 €	6,00 €	12,00 €	- €	5,00 €	- €	336,00 €	27,00 €	18,00 €	- €	- €	409,00 €
721	SERVIÇOS PRINCIPAIS	- €	- €	- €	- €	- €	- €	- €	- €	- €	- €	- €	- €	- €
722	SERVIÇOS COMPLEMENTARES	- €	- €	- €	- €	- €	- €	- €	- €	- €	- €	- €	- €	- €
723	SERVIÇOS SECUNDÁRIOS	- €	- €	- €	- €	- €	- €	- €	- €	- €	- €	- €	- €	- €
724	Devolução de Serviços	- €	- €	- €	- €	- €	- €	- €	- €	- €	- €	- €	- €	- €
725	VARIACÃO NOS INVENTÁRIOS DA PRODUÇÃO	- €	- €	- €	- €	- €	- €	- €	- €	- €	- €	- €	- €	- €
726	TRABALHOS PARA A PRÓPRIA ENTIDADE	6.066,84 €	27.427,44 €	36.407,46 €	284.252,10 €	30.594,00 €	- €	6.976,92 €	- €	189.525,00 €	- €	- €	- €	581.249,94 €
75	SUBSÍDIOS À EXPLORAÇÃO	- €	- €	3.830,00 €	- €	- €	- €	- €	- €	- €	- €	- €	- €	3.830,00 €
76	REVERSÕES	8,54 €	8,49 €	8,49 €	4.414,88 €	8,49 €	2.186,49 €	3.074,10 €	969,57 €	- €	3.441,75 €	- €	- €	14.322,77 €
77	OUTROS RENDIMENTOS E GANHOS	- €	- €	- €	- €	- €	- €	- €	- €	- €	- €	- €	- €	- €
779	JUROS, DIVIDENDOS E OUTROS RENDIMENTOS SIMILARES	- €	- €	- €	- €	- €	- €	- €	- €	- €	- €	- €	- €	- €
78	Sub Total	7.927,38 €	28.776,43 €	41.990,15 €	291.011,23 €	34.032,49 €	7.411,49 €	15.883,02 €	7.863,57 €	195.488,00 €	8.413,72 €	- €	- €	638.417,48 €
	RESULTADO OPERACIONAL	- 146.779,71 €	- 146.932,43 €	- 127.922,14 €	93.473,57 €	- 177.487,52 €	- 142.154,17 €	- 143.995,81 €	- 197.400,20 €	19.037,85 €	- 142.332,07 €	- €	- €	- 1.151.092,43 €

Serviços Centrais

DEMONSTRAÇÃO DE RESULTADOS OPERACIONAIS - Previsão Orçamento													
ANO	2022												
CC	10+11+12												
	1	2	3	4	5	6	7	8	9	10	11	12	TOTAL
ANO	- 175.672,02 € - 175.443,02 € - 179.198,48 € - 189.849,48 € - 199.100,48 € - 205.741,02 € - 172.667,55 € - 174.426,98 € - 173.467,12 € - 175.988,12 € - 171.879,53 € - 281.470,47 € - 1.709.963,31 €												
61	CUSTO MERC.VEND.MAT.CONSUMIDAS												
611	MERCADORIAS												
62	39.444,45 €	37.434,45 €	43.034,45 €	53.434,45 €	42.934,45 €	49.728,45 €	34.514,45 €	37.414,45 €	39.914,45 €	39.914,45 €	35.784,45 €	82.433,45 €	574.878,78 €
621	7.906,72 €	5.453,80 €	13.057,82 €	23.363,44 €	31.053,54 €	44.386,24 €	5.942,00 €	6.294,00 €	7.161,80 €	11.531,30 €	5.034,10 €	50.413,00 €	211.149,82 €
622	13.396,70 €	13.396,70 €	13.396,70 €	13.396,70 €	13.396,70 €	13.396,70 €	13.396,70 €	13.396,70 €	13.396,70 €	13.396,70 €	13.396,70 €	13.396,70 €	160.760,00 €
623	534,50 €	534,50 €	534,50 €	534,50 €	534,50 €	534,50 €	534,50 €	534,50 €	534,50 €	534,50 €	534,50 €	534,50 €	6.414,01 €
624	3.515,71 €	3.515,71 €	3.515,71 €	3.515,71 €	3.515,71 €	3.515,71 €	3.515,71 €	3.515,71 €	3.515,71 €	3.515,71 €	3.515,71 €	3.515,71 €	42.188,46 €
625	1.717,90 €	1.717,90 €	1.717,90 €	1.717,90 €	1.717,90 €	1.717,90 €	1.717,90 €	1.717,90 €	1.717,90 €	1.717,90 €	1.717,90 €	1.717,90 €	20.614,85 €
626	12.314,44 €	12.314,44 €	12.314,44 €	12.314,44 €	12.314,44 €	12.314,44 €	12.314,44 €	12.314,44 €	12.314,44 €	12.314,44 €	12.314,44 €	12.314,44 €	147.773,31 €
63	127.405,15 €	127.406,15 €	127.561,61 €	127.562,61 €	127.563,61 €	127.410,15 €	127.550,68 €	127.510,11 €	127.450,25 €	127.451,25 €	127.492,68 €	127.493,68 €	1.529.857,87 €
631	9.840,46 €	9.841,46 €	9.842,46 €	9.843,46 €	9.844,46 €	9.845,46 €	9.846,46 €	9.847,46 €	9.848,46 €	9.849,46 €	9.850,46 €	9.851,46 €	118.153,92 €
632	89.429,10 €	89.429,10 €	89.429,10 €	89.429,10 €	89.429,10 €	89.429,10 €	89.429,10 €	89.429,10 €	89.429,10 €	89.429,10 €	89.429,10 €	89.429,10 €	1.075.549,18 €
633	- €	- €	- €	- €	- €	- €	- €	- €	- €	- €	- €	- €	- €
634	- €	- €	- €	- €	- €	- €	- €	- €	- €	- €	- €	- €	- €
635	21.185,92 €	21.185,92 €	21.185,92 €	21.185,92 €	21.185,92 €	21.185,92 €	21.185,92 €	21.185,92 €	21.185,92 €	21.185,92 €	21.185,92 €	21.185,92 €	254.231,08 €
636	2.730,83 €	2.730,83 €	2.730,83 €	2.730,83 €	2.730,83 €	2.730,83 €	2.730,83 €	2.730,83 €	2.730,83 €	2.730,83 €	2.730,83 €	2.730,83 €	32.769,96 €
637	- €	- €	- €	- €	- €	- €	- €	- €	- €	- €	- €	- €	- €
638	4.018,64 €	4.018,64 €	4.173,10 €	4.173,10 €	4.173,10 €	4.018,64 €	4.158,17 €	4.116,00 €	4.055,74 €	4.055,74 €	4.096,15 €	4.096,15 €	49.153,78 €
64	1.920,92 €	1.920,92 €	1.920,92 €	1.920,92 €	1.920,92 €	1.920,92 €	1.920,92 €	1.920,92 €	1.920,92 €	1.920,92 €	1.920,92 €	1.920,92 €	23.051,00 €
65	- €	- €	- €	- €	- €	- €	- €	- €	- €	- €	- €	- €	- €
66	- €	- €	- €	- €	- €	- €	- €	- €	- €	- €	- €	- €	- €
67	- €	- €	- €	- €	- €	- €	- €	- €	- €	- €	- €	- €	- €
68	336,96 €	336,96 €	336,96 €	336,96 €	336,96 €	336,96 €	336,96 €	336,96 €	336,96 €	336,96 €	336,96 €	336,96 €	4.045,51 €
69	16.748,04 €	16.748,04 €	16.748,04 €	16.748,04 €	16.748,04 €	16.748,04 €	16.748,04 €	16.748,04 €	16.748,04 €	16.748,04 €	16.748,04 €	16.748,04 €	200.976,44 €
Sub Total	184.075,71 €	183.846,71 €	189.602,17 €	200.253,17 €	209.504,17 €	215.144,71 €	183.071,24 €	184.830,67 €	183.870,81 €	186.391,81 €	182.283,22 €	228.933,22 €	2.334.807,60 €
71	3.901,23 €	3.901,23 €	3.901,23 €	3.901,23 €	3.901,23 €	3.901,23 €	3.901,23 €	3.901,23 €	3.901,23 €	3.901,23 €	3.901,23 €	3.901,23 €	46.814,70 €
711	3.942,13 €	3.942,13 €	3.942,13 €	3.942,13 €	3.942,13 €	3.942,13 €	3.942,13 €	3.942,13 €	3.942,13 €	3.942,13 €	3.942,13 €	3.942,13 €	47.305,50 €
717	- €	- €	- €	- €	- €	- €	- €	- €	- €	- €	- €	- €	- €
718	- €	- €	- €	- €	- €	- €	- €	- €	- €	- €	- €	- €	- €
72	5.000,00 €	5.000,00 €	5.000,00 €	5.000,00 €	5.000,00 €	5.000,00 €	5.000,00 €	5.000,00 €	5.000,00 €	5.000,00 €	5.000,00 €	5.000,00 €	40.000,00 €
721	5.000,00 €	5.000,00 €	5.000,00 €	5.000,00 €	5.000,00 €	5.000,00 €	5.000,00 €	5.000,00 €	5.000,00 €	5.000,00 €	5.000,00 €	5.000,00 €	40.000,00 €
722	- €	- €	- €	- €	- €	- €	- €	- €	- €	- €	- €	- €	- €
723	- €	- €	- €	- €	- €	- €	- €	- €	- €	- €	- €	- €	- €
724	- €	- €	- €	- €	- €	- €	- €	- €	- €	- €	- €	- €	- €
725	- €	- €	- €	- €	- €	- €	- €	- €	- €	- €	- €	- €	- €
727	- €	- €	- €	- €	- €	- €	- €	- €	- €	- €	- €	- €	- €
728	- €	- €	- €	- €	- €	- €	- €	- €	- €	- €	- €	- €	- €
73	- €	- €	- €	- €	- €	- €	- €	- €	- €	- €	- €	- €	- €
74	- €	- €	- €	- €	- €	- €	- €	- €	- €	- €	- €	- €	- €
75	- €	- €	- €	- €	- €	- €	- €	- €	- €	- €	- €	- €	- €
76	383,00 €	383,00 €	383,00 €	383,00 €	383,00 €	383,00 €	383,00 €	383,00 €	383,00 €	383,00 €	383,00 €	383,00 €	500.000,00 €
77	1.119,47 €	1.119,47 €	1.119,47 €	1.119,47 €	1.119,47 €	1.119,47 €	1.119,47 €	1.119,47 €	1.119,47 €	1.119,47 €	1.119,47 €	1.119,47 €	4.956,00 €
78	- €	- €	- €	- €	- €	- €	- €	- €	- €	- €	- €	- €	- €
79	- €	- €	- €	- €	- €	- €	- €	- €	- €	- €	- €	- €	- €
Sub Total	10.403,69 €	10.403,69 €	10.403,69 €	10.403,69 €	10.403,69 €	10.403,69 €	10.403,69 €	10.403,69 €	10.403,69 €	10.403,69 €	10.403,69 €	10.403,69 €	624.844,29 €
RESULTADO OPERACIONAL	- 175.672,02 €	- 175.443,02 €	- 179.198,48 €	- 189.849,48 €	- 199.100,48 €	- 205.741,02 €	- 172.667,55 €	- 174.426,98 €	- 173.467,12 €	- 175.988,12 €	- 171.879,53 €	- 281.470,47 €	- 1.709.963,31 €

Serviços Centrais

Resultado Operacional	
Volume de negócios	104.815 €
Custos diretos	2.104.737 €
Resultado bruto	- 1.999.922 €
Outros proveitos e custos	289.959 €
Outros proveitos	518.030 €
Outros custos	228.071 €
Resultado Operacional Orçamento	# - 1.709.963 €
Resultado Operacional atual (outubro)	# - 1.151.093 €
Resultado Operacional histórico	# - 942.273 €

DCCJ - Carrião Jovem

ANO	DEMONSTRAÇÃO DE RESULTADOS OPERACIONAIS													
	2021	1	2	3	4	5	6	7	8	9	10	11	12	TOTAL
CC	55 046,48 C	48 545,48 C	59 743,75 C	44 520,28 C	48 834,28 C	55 288,75 C	78 821,64 C	100 918,95 C	108 326,14 C	62 389,97 C	- C	- C	- C	644 479,74 C
Conta	Descrição													
61	- C	- C	- C	- C	- C	- C	- C	- C	- C	- C	- C	- C	- C	- C
611	- C	- C	- C	- C	- C	- C	- C	- C	- C	- C	- C	- C	- C	- C
62	50 705,14 C	44 420,14 C	54 846,47 C	42 186,14 C	38 881,14 C	50 061,47 C	74 118,76 C	96 501,47 C	104 799,28 C	58 048,14 C	- C	- C	- C	614 367,55 C
621	- C	- C	- C	- C	- C	- C	- C	- C	- C	- C	- C	- C	- C	- C
622	50 675,41 C	44 309,41 C	54 635,00 C	42 174,47 C	38 649,41 C	50 050,00 C	73 850,00 C	96 501,47 C	104 774,84 C	58 036,47 C	- C	- C	- C	613 694,76 C
623	- C	- C	- C	- C	- C	- C	- C	- C	- C	- C	- C	- C	- C	89,60 C
624	- C	- C	- C	- C	- C	- C	- C	- C	- C	- C	- C	- C	- C	- C
625	- C	- C	- C	- C	- C	- C	- C	- C	- C	- C	- C	- C	- C	- C
626	11,67 C	110,67 C	11,67 C	11,67 C	110,40 C	- C	- C	- C	- C	- C	- C	- C	- C	110,40 C
63	- C	- C	- C	- C	- C	- C	- C	- C	- C	- C	- C	- C	- C	- C
631	- C	- C	- C	- C	- C	- C	- C	- C	- C	- C	- C	- C	- C	- C
632	- C	- C	- C	- C	- C	- C	- C	- C	- C	- C	- C	- C	- C	- C
633	- C	- C	- C	- C	- C	- C	- C	- C	- C	- C	- C	- C	- C	- C
634	- C	- C	- C	- C	- C	- C	- C	- C	- C	- C	- C	- C	- C	- C
635	- C	- C	- C	- C	- C	- C	- C	- C	- C	- C	- C	- C	- C	- C
636	- C	- C	- C	- C	- C	- C	- C	- C	- C	- C	- C	- C	- C	- C
637	- C	- C	- C	- C	- C	- C	- C	- C	- C	- C	- C	- C	- C	- C
638	- C	- C	- C	- C	- C	- C	- C	- C	- C	- C	- C	- C	- C	- C
64	- C	- C	- C	- C	- C	- C	- C	- C	- C	- C	- C	- C	- C	- C
65	- C	- C	- C	- C	- C	- C	- C	- C	- C	- C	- C	- C	- C	- C
67	- C	- C	- C	- C	- C	- C	- C	- C	- C	- C	- C	- C	- C	- C
68	1 109,58 C	1 109,58 C	1 109,58 C	1 109,58 C	1 109,58 C	1 109,58 C	1 109,58 C	1 109,58 C	1 109,58 C	1 109,58 C	- C	- C	- C	11 095,80 C
69	0,80 C	0,80 C	0,80 C	- C	- C	- C	- C	- C	- C	- C	- C	- C	- C	5,91 C
	51 815,52 C	45 530,52 C	55 756,25 C	43 295,72 C	39 990,72 C	51 171,25 C	75 228,34 C	97 611,05 C	105 907,86 C	59 140,03 C	- C	- C	- C	625 467,26 C
	Sub Total													
71	100 614,00 C	87 844,00 C	109 270,00 C	83 566,00 C	76 577,00 C	100 210,00 C	147 800,00 C	192 280,00 C	207 984,00 C	115 300,00 C	- C	- C	- C	1 221 447,00 C
711	100 614,00 C	87 844,00 C	109 270,00 C	83 566,00 C	76 577,00 C	100 210,00 C	147 800,00 C	192 280,00 C	207 984,00 C	115 300,00 C	- C	- C	- C	1 221 447,00 C
717	- C	- C	- C	- C	- C	- C	- C	- C	- C	- C	- C	- C	- C	- C
718	- C	- C	- C	- C	- C	- C	- C	- C	- C	- C	- C	- C	- C	- C
72	- C	- C	- C	- C	- C	- C	- C	- C	- C	- C	- C	- C	- C	- C
721	- C	- C	- C	- C	- C	- C	- C	- C	- C	- C	- C	- C	- C	- C
722	- C	- C	- C	- C	- C	- C	- C	- C	- C	- C	- C	- C	- C	- C
725	- C	- C	- C	- C	- C	- C	- C	- C	- C	- C	- C	- C	- C	- C
727	- C	- C	- C	- C	- C	- C	- C	- C	- C	- C	- C	- C	- C	- C
728	- C	- C	- C	- C	- C	- C	- C	- C	- C	- C	- C	- C	- C	- C
73	- C	- C	- C	- C	- C	- C	- C	- C	- C	- C	- C	- C	- C	- C
74	- C	- C	- C	- C	- C	- C	- C	- C	- C	- C	- C	- C	- C	- C
75	6 250,00 C	6 250,00 C	6 250,00 C	6 250,00 C	12 250,00 C	6 250,00 C	6 250,00 C	6 250,00 C	6 250,00 C	6 250,00 C	- C	- C	- C	48 500,00 C
76	- C	- C	- C	- C	- C	- C	- C	- C	- C	- C	- C	- C	- C	- C
78	- C	- C	- C	- C	- C	- C	- C	- C	- C	- C	- C	- C	- C	- C
79	- C	- C	- C	- C	- C	- C	- C	- C	- C	- C	- C	- C	- C	- C
	106 864,00 C	94 094,00 C	115 520,00 C	89 816,00 C	88 827,00 C	106 460,00 C	154 050,00 C	198 530,00 C	214 234,00 C	121 550,00 C	- C	- C	- C	1 289 947,00 C
	Sub Total													
	55 046,48 C	48 545,48 C	59 743,75 C	44 520,28 C	48 834,28 C	55 288,75 C	78 821,64 C	100 918,95 C	108 326,14 C	62 389,97 C	- C	- C	- C	644 479,74 C
	RESULTADO OPERACIONAL													

DCCJ - Cartão Jovem

ANO	DEMONSTRAÇÃO DE RESULTADOS OPERACIONAIS												
	2020	2021	2022	2023	2024	2025	2026	2027	2028	2029	2030	TOTAL	
CC	71.076,87 €	59.293,58 €	70.541,84 €	58.064,75 €	53.610,89 €	68.994,91 €	96.264,83 €	113.972,11 €	124.375,27 €	71.091,36 €	55.231,04 €	66.747,46 €	909.263,09 €
Conta	1	2	3	4	5	6	7	8	9	10	11	12	TOTAL
61	- €	- €	- €	- €	- €	- €	- €	- €	- €	- €	- €	- €	7.037,47 €
611	- €	- €	- €	- €	- €	- €	- €	- €	- €	- €	- €	- €	7.037,47 €
62	61.033,13 €	127.377,33 €	40.445,89 €	47.952,03 €	43.512,15 €	58.870,60 €	84.280,49 €	103.935,91 €	114.320,82 €	64.248,09 €	50.341,92 €	40.240,56 €	880.558,92 €
621	- €	- €	- €	- €	- €	- €	- €	- €	- €	- €	- €	- €	- €
622	61.019,00 €	48.034,00 €	40.431,00 €	47.936,00 €	43.498,00 €	58.854,00 €	84.266,34 €	103.915,00 €	114.305,00 €	64.227,00 €	50.330,00 €	40.228,00 €	801.043,34 €
623	- €	- €	- €	- €	- €	- €	- €	- €	- €	- €	- €	- €	- €
624	- €	- €	- €	- €	- €	- €	- €	- €	- €	- €	- €	- €	- €
625	- €	- €	- €	- €	- €	- €	- €	- €	- €	- €	- €	- €	- €
63	14,13 €	79.343,33 €	14,89 €	16,03 €	14,15 €	14,40 €	14,13 €	20,91 €	17,82 €	8,14 €	11,92 €	12,56 €	79.502,61 €
631	- €	- €	- €	- €	- €	- €	- €	- €	- €	- €	- €	- €	- €
632	- €	- €	- €	- €	- €	- €	- €	- €	- €	- €	- €	- €	- €
633	- €	- €	- €	- €	- €	- €	- €	- €	- €	- €	- €	- €	- €
634	- €	- €	- €	- €	- €	- €	- €	- €	- €	- €	- €	- €	- €
635	- €	- €	- €	- €	- €	- €	- €	- €	- €	- €	- €	- €	- €
636	- €	- €	- €	- €	- €	- €	- €	- €	- €	- €	- €	- €	- €
637	- €	- €	- €	- €	- €	- €	- €	- €	- €	- €	- €	- €	- €
638	- €	- €	- €	- €	- €	- €	- €	- €	- €	- €	- €	- €	- €
64	- €	- €	- €	- €	- €	- €	- €	- €	- €	- €	- €	- €	- €
65	- €	- €	- €	- €	- €	- €	- €	- €	- €	- €	- €	- €	- €
67	- €	- €	- €	- €	- €	- €	- €	- €	- €	- €	- €	- €	- €
68	1.304,83 €	1.304,83 €	1.304,83 €	1.304,83 €	1.304,83 €	1.304,83 €	1.304,83 €	1.304,83 €	1.304,83 €	1.304,83 €	1.304,83 €	1.304,83 €	15.658,02 €
69	81,40 €	70,00 €	27,78 €	8,72 €	24,48 €	- €	56,18 €	75,48 €	65,42 €	59,72 €	32,21 €	54,2 €	508,91 €
	62.419,46 €	128.752,18 €	61.778,50 €	49.265,58 €	44.843,48 €	60.175,43 €	87.641,50 €	105.316,22 €	115.697,07 €	67.432,64 €	51.678,96 €	68.588,34 €	903.783,32 €
Sub Total	122.038,00 €	97.257,00 €	120.842,00 €	95.872,00 €	86.996,00 €	117.712,00 €	172.438,00 €	207.830,00 €	228.400,00 €	132.454,00 €	100.440,00 €	126.836,00 €	1.609.543,00 €
71	122.038,00 €	97.308,00 €	120.862,00 €	95.922,00 €	86.996,00 €	117.712,00 €	172.438,00 €	207.830,00 €	228.400,00 €	132.454,00 €	100.440,00 €	126.836,00 €	1.609.543,00 €
711	- €	- €	- €	- €	- €	- €	- €	- €	- €	- €	- €	- €	- €
717	- €	- €	- €	- €	- €	- €	- €	- €	- €	- €	- €	- €	- €
718	- €	109,00 €	- €	- €	- €	- €	- €	- €	- €	- €	- €	- €	109,00 €
72	- €	- €	- €	- €	- €	- €	- €	- €	- €	- €	- €	- €	- €
721	- €	- €	- €	- €	- €	- €	- €	- €	- €	- €	- €	- €	- €
722	- €	- €	- €	- €	- €	- €	- €	- €	- €	- €	- €	- €	- €
725	- €	- €	- €	- €	- €	- €	- €	- €	- €	- €	- €	- €	- €
727	- €	- €	- €	- €	- €	- €	- €	- €	- €	- €	- €	- €	- €
73	- €	- €	- €	- €	- €	- €	- €	- €	- €	- €	- €	- €	- €
74	- €	- €	- €	- €	- €	- €	- €	- €	- €	- €	- €	- €	- €
75	- €	- €	0,01 €	- €	- €	0,01 €	- €	- €	0,01 €	- €	- €	- €	0,03 €
76	- €	- €	- €	- €	- €	- €	- €	- €	- €	- €	- €	- €	- €
79	11.468,33 €	90.786,74 €	11.468,33 €	11.468,33 €	11.468,33 €	11.468,33 €	11.468,33 €	11.468,33 €	11.468,33 €	6.250,00 €	6.250,00 €	8.500,00 €	203.463,38 €
79	133.496,33 €	188.045,74 €	132.310,33 €	107.340,33 €	98.464,33 €	129.170,34 €	183.906,33 €	219.298,33 €	240.044,34 €	138.704,00 €	106.690,00 €	135.336,00 €	1.813.026,41 €
Sub Total	133.496,33 €	188.045,74 €	132.310,33 €	107.340,33 €	98.464,33 €	129.170,34 €	183.906,33 €	219.298,33 €	240.044,34 €	138.704,00 €	106.690,00 €	135.336,00 €	1.813.026,41 €
RESULTADO OPERACIONAL	71.076,87 €	59.293,58 €	70.541,84 €	58.064,75 €	53.610,89 €	68.994,91 €	96.264,83 €	113.972,11 €	124.375,27 €	71.091,36 €	55.231,04 €	66.747,46 €	909.263,09 €

DCCJ - Cartão Jovem

DEMONSTRAÇÃO DE RESULTADOS OPERACIONAIS - Previsão Orçamento														
ANO	2022													
CC	1263	58 925,08 €	53 935,08 €	113 245,08 €	49 955,08 €	50 745,08 €	61 905,08 €	87 425,08 €	112 985,08 €	170 385,08 €	67 915,08 €	58 075,08 €	70 473,08 €	955 988,94 €
Conta	Descrição	1	2	3	4	5	6	7	8	9	10	11	12	TOTAL
61	CUSTO MERC.VEND.MAT.CONSUMIDAS	- €	- €	- €	- €	- €	- €	- €	- €	- €	- €	- €	- €	- €
611	MERCADORIAS	- €	- €	- €	- €	- €	- €	- €	- €	- €	- €	- €	- €	- €
62	FORNECIMENTOS E SERVIÇOS EXTERNOS	48 434,56 €	46 334,56 €	76 134,56 €	42 484,56 €	41 784,56 €	51 584,56 €	76 434,56 €	100 934,56 €	126 684,56 €	58 584,56 €	50 444,56 €	60 342,56 €	780 422,70 €
621	SUBCONTRATOS	- €	- €	- €	- €	- €	- €	- €	- €	- €	- €	- €	- €	- €
622	SERVÇOS ESPECIALIZADOS	48 300,00 €	46 200,00 €	76 000,00 €	42 350,00 €	41 650,00 €	51 450,00 €	76 300,00 €	100 800,00 €	126 530,00 €	58 450,00 €	50 330,00 €	60 228,00 €	778 686,00 €
623	MATERIAS	17,92 €	17,92 €	17,92 €	17,92 €	17,92 €	17,92 €	17,92 €	17,92 €	17,92 €	17,92 €	17,92 €	17,92 €	215,04 €
624	ENERGIA E FLUIDOS	- €	- €	- €	- €	- €	- €	- €	- €	- €	- €	- €	- €	- €
625	DELOCAÇÕES, ESTADAS E TRANSPORTES	22,08 €	22,08 €	22,08 €	22,08 €	22,08 €	22,08 €	22,08 €	22,08 €	22,08 €	22,08 €	22,08 €	22,08 €	264,96 €
626	SERVÇOS DIVERSOS	94,56 €	94,56 €	94,56 €	94,56 €	94,56 €	94,56 €	94,56 €	94,56 €	94,56 €	94,56 €	94,56 €	94,56 €	1 134,70 €
63	GASTOS COM PESSOAL	- €	- €	- €	- €	- €	- €	- €	- €	- €	- €	- €	- €	- €
631	REMUNERAÇÕES DOS ORÇÁOS SOCIAIS	- €	- €	- €	- €	- €	- €	- €	- €	- €	- €	- €	- €	- €
632	REMUNERAÇÕES DO PESSOAL	- €	- €	- €	- €	- €	- €	- €	- €	- €	- €	- €	- €	- €
633	BENEFÍCIOS PÓS EMPREGO	- €	- €	- €	- €	- €	- €	- €	- €	- €	- €	- €	- €	- €
634	INDENIZAÇÕES	- €	- €	- €	- €	- €	- €	- €	- €	- €	- €	- €	- €	- €
635	ENCARGOS SOBRE REMUNERAÇÕES	- €	- €	- €	- €	- €	- €	- €	- €	- €	- €	- €	- €	- €
636	SEGURIDS. ACIDENTES NO TRABALHO E DOENÇAS PROFS	- €	- €	- €	- €	- €	- €	- €	- €	- €	- €	- €	- €	- €
637	GASTOS DE AÇÃO SOCIAL	- €	- €	- €	- €	- €	- €	- €	- €	- €	- €	- €	- €	- €
638	CURSOS GÁSTOS COM PESSOAL	- €	- €	- €	- €	- €	- €	- €	- €	- €	- €	- €	- €	- €
64	GASTOS DE DEPRECIÇÃO E DE AMORTIZAÇÃO	- €	- €	- €	- €	- €	- €	- €	- €	- €	- €	- €	- €	- €
65	PERDAS POR INFARIDADE	- €	- €	- €	- €	- €	- €	- €	- €	- €	- €	- €	- €	- €
67	PROVISÓES DO PERÍODO	- €	- €	- €	- €	- €	- €	- €	- €	- €	- €	- €	- €	- €
68	OUTROS GASTOS E PERDAS	1 109,58 €	1 109,58 €	1 109,58 €	1 109,58 €	1 109,58 €	1 109,58 €	1 109,58 €	1 109,58 €	1 109,58 €	1 109,58 €	1 109,58 €	1 109,58 €	13 314,96 €
69	GASTOS E PERDAS DE FINANCIAMENTO	0,78 €	0,78 €	0,78 €	0,78 €	0,78 €	0,78 €	0,78 €	0,78 €	0,78 €	0,78 €	0,78 €	0,78 €	9,38 €
	Sub Total	49 544,92 €	47 444,92 €	77 244,92 €	43 594,92 €	42 894,92 €	52 694,92 €	77 544,92 €	102 044,92 €	127 994,92 €	59 694,92 €	51 574,92 €	61 472,92 €	793 747,04 €
71	VENDAS	102 220,00 €	95 130,00 €	184 240,00 €	87 300,00 €	87 410,00 €	108 350,00 €	158 720,00 €	208 780,00 €	292 130,00 €	121 340,00 €	103 400,00 €	125 696,00 €	1 674 736,00 €
711	MERCADORIAS	102 220,00 €	95 130,00 €	214 240,00 €	87 300,00 €	87 410,00 €	108 350,00 €	158 720,00 €	208 780,00 €	322 130,00 €	121 340,00 €	103 400,00 €	125 696,00 €	1 734 736,00 €
717	Desenvolvas de Vendas	- €	- €	- €	- €	- €	- €	- €	- €	- €	- €	- €	- €	- €
718	DESCONTOS E ABATIMENTOS EM VENDAS	- €	- €	- €	- €	- €	- €	- €	- €	- €	- €	- €	- €	- €
72	PRESTAÇÕES DE SERVIÇOS	- €	- €	- €	- €	- €	- €	- €	- €	- €	- €	- €	- €	- €
721	SERVÇOS PRINCIPAIS	- €	- €	- €	- €	- €	- €	- €	- €	- €	- €	- €	- €	- €
722	SERVÇOS COMPLEMENTARES	- €	- €	- €	- €	- €	- €	- €	- €	- €	- €	- €	- €	- €
729	SERVÇOS SECUNDARIOS	- €	- €	- €	- €	- €	- €	- €	- €	- €	- €	- €	- €	- €
729	Desenvolvas de Serviços	- €	- €	- €	- €	- €	- €	- €	- €	- €	- €	- €	- €	- €
728	DESCONTOS E ABATIMENTOS	- €	- €	- €	- €	- €	- €	- €	- €	- €	- €	- €	- €	- €
73	VARIAÇÃO NOS INVENTÁRIOS DA PRODUÇÃO	- €	- €	- €	- €	- €	- €	- €	- €	- €	- €	- €	- €	- €
74	TRABALHOS PARA A PRÓPRIA ENTIDADE	- €	- €	- €	- €	- €	- €	- €	- €	- €	- €	- €	- €	- €
75	SUBSÍDIOS À EXPLORAÇÃO	6 250,00 €	6 250,00 €	6 250,00 €	6 250,00 €	6 250,00 €	6 250,00 €	6 250,00 €	6 250,00 €	6 250,00 €	6 250,00 €	6 250,00 €	6 250,00 €	75 000,00 €
76	REVERSÕES	- €	- €	- €	- €	- €	- €	- €	- €	- €	- €	- €	- €	- €
78	OUTROS RENDIMENTOS E GANHOS	- €	- €	- €	- €	- €	- €	- €	- €	- €	- €	- €	- €	- €
79	JUROS, DIVIDENDOS E OUTROS RENDIMENTOS SIMILARES	- €	- €	- €	- €	- €	- €	- €	- €	- €	- €	- €	- €	- €
	Sub Total	108 470,00 €	101 380,00 €	190 490,00 €	93 550,00 €	93 660,00 €	114 600,00 €	164 970,00 €	215 030,00 €	298 380,00 €	127 610,00 €	109 650,00 €	131 946,00 €	1 749 736,00 €
	RESULTADO OPERACIONAL	58 925,08 €	53 935,08 €	113 245,08 €	49 955,08 €	50 745,08 €	61 905,08 €	87 425,08 €	112 985,08 €	170 385,08 €	67 915,08 €	58 075,08 €	70 473,08 €	955 988,94 €

DCCJ - Cartão Jovem

PROJEÇÕES ORÇAMENTAIS	JAN	FEV	MAR	ABR	MAI	JUN	JUL	AGO	SET	OUT	NOV	DEZ	TOTAL
2020 Vendas	9.472	7.454	8.894	6.933	6.980	8.782	12.748	15.441	17.154	9.929	7.402	9.614	120.223
2021 Vendas	7.376	6.401	8.237	6.205	6.194	7.873	11.388	14.427	15.453	8.669	7.018	21.555	121.396
2022 Projeto de Vendas	7.462	6.873	18.224	6.310	6.361	7.895	11.512	15.118	26.113	8.776	7.464	9.128	131.256
2022 CJ Clássico	292	253	10.204	240	391	525	592	698	10.593	426	254	504	24.972
2022 CJ Municipal	270	20	20	20	20	20	20	20	270	20	20	20	740
2022 CJ Mega	6.900	6.600	8.000	6.050	5.950	7.350	10.900	14.400	15.250	8.350	7.190	8.604	105.544

Vendas | Preço | Faturação

Cartões

131 256

Faturação

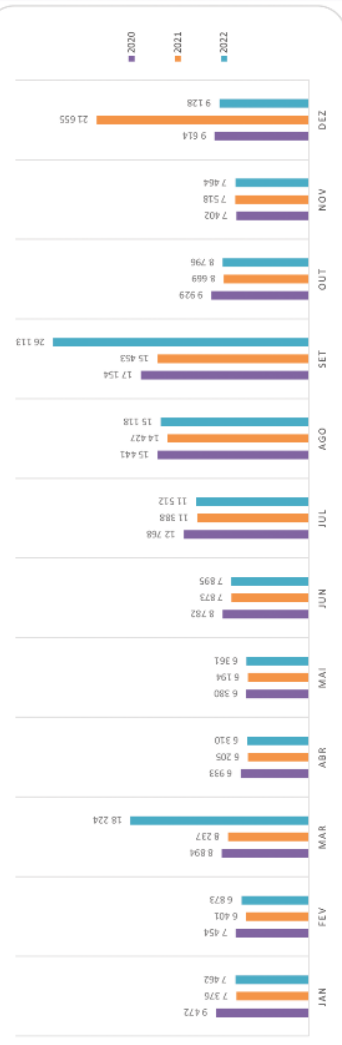
1 674 736€

Clássico / Mega

10€ / 14€

Comissões a pagar

778 808€



PREVISÃO CJ 2022 POR TIPO

Resultado Operacional	
Volume de negócios	1.674.736 €
Custos directos	780.423 €
Resultado bruto	894.313 €
Outros proveitos e custos	61.676 €
Outros proveitos	75.000 €
Outros custos	13.324 €
Resultado Operacional Orçamento	# 955.989 €
Resultado Operacional atual (outubro)	# 664.480 €
Resultado Operacional histórico	# 909.263 €



Rede de Pousadas

ANO	CC	2021	DEMONSTRAÇÃO DE RESULTADOS OPERACIONAIS												TOTAL
			126401...126499	1	2	3	4	5	6	7	8	9	10	11	
			289.983,71 €	168.682,91 €	103.937,47 €	90.461,24 €	87.399,14 €	194.254,89 €	11.747,77 €	318.411,61 €	137,13 €	71.339,39 €	- €	- €	655.036,30 €
	Comó														
61	CUSTO MERC.VEND.MAT.COMUNIDADES		1.293,52 €	607,81 €	793 €	4,58 €	3,06 €	8.282,42 €	16.138,88 €	29.813,79 €	18.485,95 €	14.070,72 €	- €	- €	88.708,46 €
611	MALICADÓRIAS		1.293,52 €	607,81 €	793 €	4,58 €	3,06 €	8.282,42 €	16.138,88 €	29.813,79 €	18.485,95 €	14.070,72 €	- €	- €	88.708,46 €
62	FORNECIMENTOS E SERVIÇOS EXTERNOS		32.552,42 €	47.096,96 €	42.051,28 €	35.395,26 €	37.000,24 €	93.943,31 €	111.947,27 €	108.471,71 €	147.806,18 €	140.544,91 €	- €	- €	816.449,44 €
621	SUBCONTRATOS		98,98 €	1.038,46 €	- €	1.764,28 €	3.310,16 €	27.328,11 €	50.191,68 €	19.502,21 €	9.945,88 €	24.789,36 €	- €	- €	138.531,88 €
622	SERVIÇOS ESPECIALIZADOS		3.924,73 €	5.414,96 €	5.315,31 €	14.358,35 €	15.646,27 €	28.053,09 €	34.015,20 €	34.334,56 €	87.945,84 €	47.814,16 €	- €	- €	276.826,67 €
623	MATERIAS		262,69 €	147,66 €	49,45 €	321,24 €	219,10 €	8.054,98 €	3.301,90 €	1.275,23 €	2.042,86 €	1.160,41 €	- €	- €	17.085,32 €
624	ENERGIA E FLUIDOS		24.227,08 €	36.780,45 €	33.324,65 €	15.131,04 €	15.287,24 €	20.787,83 €	9.562,86 €	37.858,34 €	38.802,91 €	75.756,83 €	- €	- €	305.499,43 €
625	DESLOCAÇÕES, ESTADAS E TRANSPORTES		- €	40,00 €	- €	- €	- €	155,42 €	204,85 €	323,48 €	92,45 €	- €	- €	- €	884,00 €
626	SERVIÇOS DIVERSOS		4.037,34 €	3.655,13 €	3.361,70 €	3.420,37 €	2.337,47 €	9.543,48 €	14.658,80 €	15.027,89 €	10.956,67 €	10.956,67 €	- €	- €	77.622,14 €
63	GASTOS COM PESSOAL		305.477,43 €	296.133,55 €	299.683,84 €	279.604,27 €	276.558,27 €	317.202,77 €	314.449,76 €	322.734,63 €	328.379,00 €	324.223,62 €	- €	- €	3.044.189,16 €
631	REMUNERAÇÕES DOS ORÇOS SOCIAIS		240.787,46 €	254.418,73 €	259.671,31 €	257.940,22 €	254.465,76 €	265.044,24 €	262.314,18 €	269.097,31 €	274.621,72 €	269.144,42 €	- €	- €	2.629.756,35 €
632	REMUNERAÇÕES DO PESSOAL		- €	- €	- €	- €	- €	- €	- €	- €	- €	- €	- €	- €	- €
633	BENEFÍCIOS PÓS-EMPREGO		- €	- €	- €	- €	- €	- €	- €	- €	- €	- €	- €	- €	- €
634	INDENIZACÕES		- €	- €	- €	- €	- €	- €	- €	- €	- €	- €	- €	- €	- €
635	FINCARGOS SOBRE REMUNERAÇÕES		43.344,29 €	39.714,89 €	39.949,75 €	21.655,05 €	21.992,51 €	58.376,68 €	59.155,58 €	53.387,17 €	54.943,41 €	54.389,57 €	- €	- €	454.496,46 €
636	SEGUROS DE ACIDENTES NO TRABALHO E DOENÇAS PROFI		- €	- €	- €	- €	- €	- €	- €	- €	- €	- €	- €	- €	- €
637	GASTOS DE ACÇÃO SOCIAL		- €	- €	- €	- €	- €	- €	- €	- €	- €	- €	- €	- €	- €
638	OUTROS GASTOS COM PESSOAL		1.945,75 €	- €	40,80 €	- €	- €	- €	- €	252,15 €	- €	437,88 €	- €	- €	2.078,58 €
64	GASTOS DE DEPRECIACÃO E DE AMORTIZACÃO		68.830,12 €	68.830,24 €	68.830,09 €	68.072,59 €	68.054,73 €	68.670,19 €	68.248,48 €	68.575,10 €	67.804,15 €	67.026,23 €	- €	- €	682.983,97 €
65	PERDAS POR IMPARIDADE		- €	- €	- €	- €	- €	- €	349,59 €	630,00 €	- €	- €	- €	- €	979,59 €
66	PROVISÕES DO PERÍODO		- €	- €	- €	- €	- €	- €	- €	- €	- €	- €	- €	- €	- €
67	PROVISÕES DO PERÍODO		- €	- €	- €	- €	- €	- €	- €	- €	- €	- €	- €	- €	- €
68	OUTROS GASTOS E PERDAS		596,20 €	1.099,54 €	282,14 €	1.084,21 €	837,55 €	202,08 €	3.364,21 €	146,94 €	40,54 €	357,40 €	- €	- €	7.288,01 €
69	GASTOS E PERDAS DE FINANCIAMENTO		411,48 €	453,49 €	402,14 €	446,97 €	531,20 €	2.283,19 €	3.352,54 €	8.037,18 €	4.326,83 €	3.617,68 €	- €	- €	23.842,90 €
	Sub Total		409.181,37 €	414.221,49 €	411.257,37 €	384.627,88 €	382.487,05 €	490.583,96 €	517.912,85 €	538.411,35 €	566.442,45 €	569.145,74 €	- €	- €	4.684.471,73 €
71	VENDAS		15,00 €	10,00 €	2,50 €	- €	- €	22,01 €	63,74 €	448,43 €	234,70 €	158,40 €	- €	- €	954,78 €
711	MERCADORIAS		15,00 €	10,00 €	2,50 €	- €	- €	22,01 €	63,74 €	448,43 €	234,70 €	158,40 €	- €	- €	954,78 €
717	Devoluções de Vendas		- €	- €	- €	- €	- €	- €	- €	- €	- €	- €	- €	- €	- €
718	DESCONTOS E ABATIMENTOS EM VENDAS		- €	- €	- €	- €	- €	- €	- €	- €	- €	- €	- €	- €	- €
72	PRESTAÇÕES DE SERVIÇOS		21.525,81 €	7.001,11 €	17.870,40 €	17.560,73 €	23.722,86 €	208.110,94 €	464.990,67 €	792.932,05 €	454.484,48 €	386.691,61 €	- €	- €	2.343.150,06 €
721	SERVIÇOS PRINCIPAIS		21.525,81 €	7.001,11 €	17.870,40 €	17.560,73 €	23.722,86 €	208.110,94 €	464.990,67 €	792.932,05 €	454.484,48 €	386.691,61 €	- €	- €	2.343.150,06 €
722	SERVIÇOS COMPLEMENTARES		- €	- €	- €	- €	- €	- €	- €	- €	- €	- €	- €	- €	- €
725	SERVIÇOS SECUNDÁRIOS		320,40 €	118,20 €	6.552,00 €	50,00 €	3.134,21 €	5.130,30 €	12.649,99 €	8.321,49 €	4.820,56 €	2.956,15 €	- €	- €	41.299,35 €
727	Devolução de Serviços		42,54 €	439,02 €	987,30 €	- €	- €	943,16 €	3.179,93 €	2.919,84 €	4.820,56 €	2.956,15 €	- €	- €	18.435,36 €
728	DESCONTOS E ABATIMENTOS		244,05 €	1.209,76 €	254,84 €	- €	779,66 €	1.304,09 €	55,57 €	940,18 €	541,62 €	- €	- €	- €	4.489,45 €
73	VARIACÃO NOS INVENTÁRIOS DA PRODUÇÃO		- €	- €	- €	- €	- €	- €	- €	- €	- €	- €	- €	- €	- €
74	TRABALHOS PARA A PRÓPRIA ENTIDADE		- €	- €	- €	- €	- €	- €	- €	- €	- €	- €	- €	- €	- €
75	SUBSÍDIOS À EXPLORAÇÃO		56.744,92 €	176.840,05 €	257.481,13 €	214.715,98 €	209.074,41 €	670,00 €	- €	921,48 €	- €	252,54 €	- €	- €	916.720,51 €
76	REVERSES		- €	- €	- €	- €	- €	- €	- €	- €	- €	- €	- €	- €	- €
78	OUTROS RENDIMENTOS E GANHOS		61.891,93 €	61.487,42 €	67.706,47 €	61.889,93 €	62.490,44 €	87.596,12 €	62.404,21 €	62.521,00 €	111.586,14 €	108.703,82 €	- €	- €	748.409,88 €
79	JUROS, DIVIDENDOS E OUTROS RENDIMENTOS SIMILARES		- €	- €	- €	- €	- €	- €	- €	- €	- €	- €	- €	- €	- €
	Sub Total		140.197,66 €	245.538,58 €	307.319,90 €	294.164,64 €	295.287,91 €	329.329,07 €	529.640,62 €	856.822,96 €	564.305,52 €	497.806,37 €	- €	- €	4.029.435,23 €
	RESULTADO OPERACIONAL		288.983,71 €	168.682,91 €	103.937,47 €	90.461,24 €	87.399,14 €	194.254,89 €	11.747,77 €	318.411,61 €	137,13 €	71.339,39 €	- €	- €	655.036,30 €

Rede de Pousadas

DEMONSTRAÇÃO DE RESULTADOS OPERACIONAIS														
ANO	2020													
	CC	1	2	3	4	5	6	7	8	9	10	11	12	TOTAL
	126401...	126401...	93 922,21 €	- 145 331,55 €	- 47 425,44 €	- 60 843,41 €	- 114 057,39 €	- 142 214,16 €	241 917,45 €	- 140 517,97 €	- 247 559,10 €	- 213 238,26 €	- 225 305,84 €	- 1 427 321,70 €
61	CURTO MERC. VEND. MAT. CONSUMIDAS	12 289,40 €	16 704,04 €	9 753,78 €	575,92 €	226,23 €	36,82 €	5 043,50 €	18 718,33 €	15 733,93 €	11 943,52 €	8 327,74 €	5 443,30 €	104 796,51 €
611	MERCADORIAS	12 289,40 €	16 704,04 €	9 753,78 €	575,92 €	226,23 €	36,82 €	5 043,50 €	18 718,33 €	15 733,93 €	11 943,52 €	8 327,74 €	5 443,30 €	104 796,51 €
62	FORNECIMENTOS E SERVIÇOS EXTERNOS	101 793,58 €	150 214,44 €	126 943,84 €	68 197,29 €	39 394,50 €	34 476,87 €	88 040,49 €	74 614,42 €	159 842,20 €	103 817,03 €	74 451,71 €	137 673,82 €	1 165 500,39 €
621	SUBCONTRATOS	14 175,48 €	38 167,69 €	24 199,19 €	3 744,28 €	217,10 €	1 107,20 €	738,18 €	7 105,65 €	12 353,33 €	4 931,76 €	2 065,19 €	7 791,41 €	117 148,19 €
622	SERVIÇOS ESPECIALIZADOS	22 235,76 €	21 287,89 €	17 292,88 €	20 291,42 €	5 068,77 €	5 369,16 €	36 630,37 €	17 523,47 €	35 060,05 €	40 366,00 €	22 209,43 €	19 341,38 €	313 340,53 €
623	MATERIAS	4 112,51 €	11 266,94 €	1 891,25 €	5 110,65 €	84,66 €	679,47 €	9 479,28 €	3 681,55 €	3 792,55 €	4 592,46 €	958,95 €	17 725,79 €	63 306,51 €
624	ENERGIA E FLUIDOS	51 015,38 €	69 837,50 €	68 443,25 €	34 898,88 €	30 961,55 €	21 983,74 €	29 232,28 €	36 937,48 €	46 344,23 €	45 520,20 €	43 180,51 €	83 159,09 €	562 514,89 €
625	DELOCAÇÕES, ESTADAS E TRANSPORTES	71,4 €	317,80 €	628,97 €	150,29 €	- €	- €	250,21 €	109,01 €	- €	372,27 €	133,74 €	204,99 €	2 125,19 €
626	SERVIÇOS DIVERSOS	10 447,31 €	8 736,89 €	14 447,80 €	3 369,77 €	3 042,47 €	7 337,55 €	11 688,87 €	11 257,06 €	12 278,04 €	7 034,34 €	7 903,89 €	9 451,16 €	107 015,15 €
63	GASTOS COM PESSOAL	350 114,31 €	328 023,17 €	323 773,51 €	233 189,78 €	225 433,40 €	219 673,97 €	306 016,96 €	321 133,42 €	329 313,75 €	314 226,38 €	348 437,76 €	279 733,54 €	3 399 070,07 €
631	REMUNERAÇÕES DOS ORÇÃOS SOCIAIS	- €	- €	- €	- €	- €	- €	- €	- €	- €	- €	- €	- €	- €
632	REMUNERAÇÕES DO PESSOAL	290 524,96 €	272 905,57 €	269 624,71 €	217 781,23 €	211 328,35 €	204 378,76 €	257 519,40 €	243 656,93 €	271 484,26 €	240 283,35 €	305 258,85 €	230 545,41 €	3 055 341,78 €
633	BENEFÍCIOS FOS EMPREGO	- €	- €	- €	- €	- €	- €	- €	- €	- €	- €	- €	- €	- €
634	INDENIZACOES	896,56 €	572,25 €	74,82 €	1 023,84 €	951,71 €	928,30 €	711,48 €	- €	- €	- €	123,59 €	980,38 €	6 262,91 €
635	ENCARGOS SOBRE REMUNERAÇÕES	57 987,11 €	54 306,05 €	53 365,44 €	14 280,25 €	13 153,54 €	14 366,81 €	47 482,42 €	52 502,17 €	53 792,89 €	51 672,81 €	61 856,28 €	48 181,80 €	523 142,87 €
636	SEGUROS DE ACIDENTES NO TRABALHO E DOENÇAS PROFS	- €	- €	- €	- €	- €	- €	- €	- €	- €	- €	- €	- €	- €
637	GASTOS DE ACCAO SOCIAL	- €	- €	- €	- €	- €	- €	- €	- €	- €	- €	- €	- €	- €
638	OUTROS GASTOS COM PESSOAL	655,68 €	39,30 €	708,54 €	103,96 €	- €	- €	303,66 €	4 974,32 €	4 036,20 €	2 270,22 €	1 199,04 €	25,99 €	14 317,51 €
64	GASTOS DE DEPRECIACAO E DE AMORTIZACAO	71 078,35 €	71 006,74 €	70 508,61 €	70 344,81 €	70 225,16 €	69 948,44 €	69 308,86 €	69 658,36 €	69 197,37 €	69 222,80 €	69 083,27 €	69 006,90 €	838 583,67 €
65	PERDAS POR IMPARIDADE	- €	- €	- €	- €	- €	- €	- €	- €	- €	- €	- €	- €	- €
67	PROVISOES DO PERÍODO	- €	- €	- €	- €	- €	- €	- €	- €	- €	- €	- €	- €	- €
68	OUTROS GASTOS E PERDAS	564,35 €	270,26 €	2 414,36 €	2 043,16 €	326,46 €	524,99 €	2 759,33 €	16,01 €	729,39 €	143,99 €	645,97 €	542,59 €	9 355,16 €
69	GASTOS E PERDAS DE FINANCIAMENTO	2 087,67 €	3 171,96 €	1 337,13 €	415,18 €	584,04 €	33,17 €	551,20 €	11 364,27 €	2 706,34 €	1 796,27 €	773,67 €	734,08 €	25 534,95 €
	Sub Total	537 907,66 €	568 850,09 €	534 751,23 €	374 766,14 €	336 189,99 €	326 694,16 €	471 720,34 €	497 505,01 €	577 542,98 €	501 149,99 €	523 720,12 €	492 043,04 €	5 742 840,75 €
71	VENDAS	883,16 €	1 273,37 €	476,81 €	- €	2,50 €	2,50 €	343,94 €	1 049,89 €	426,31 €	380,94 €	16,79 €	52,50 €	5 059,89 €
711	MERCADORIAS	1 190,66 €	1 502,12 €	679,31 €	- €	2,50 €	2,50 €	343,94 €	1 049,89 €	503,61 €	425,94 €	16,79 €	52,50 €	5 921,14 €
717	Devoluções de Vendas	- €	- €	- €	- €	- €	- €	- €	- €	- €	- €	- €	- €	- €
718	DESCONTO L. ANIM. EM VENDAS	- €	- €	- €	- €	- €	- €	- €	- €	- €	- €	- €	- €	- €
72	PRESTAÇÕES DE SERVIÇOS	256 119,64 €	409 334,73 €	293 753,23 €	155 263,35 €	104 261,67 €	50 021,48 €	250 281,31 €	473 610,34 €	310 028,78 €	190 047,71 €	83 342,81 €	26 641,00 €	2 806 704,05 €
721	SERVIÇOS INICIAIS	283 463,95 €	430 163,47 €	333 129,15 €	166 042,09 €	112 891,62 €	54 178,12 €	267 102,93 €	638 023,38 €	303 933,82 €	185 672,06 €	79 183,40 €	29 198,30 €	2 902 983,09 €
722	SERVIÇOS COMPLEMENTARES	11 131,36 €	42 781,50 €	26 533,15 €	18 000,03 €	9 360,70 €	1 813,07 €	14 292,23 €	14 129,95 €	5 471,87 €	5 383,03 €	2 981,27 €	1 167,70 €	143 856,40 €
725	SERVIÇOS SUCUMÉRIOS	2 397,09 €	5 168,61 €	2 496,67 €	402,06 €	2 395,73 €	2 548,78 €	1 682,9 €	2 257,75 €	1 423,32 €	402,87 €	54,72 €	56,91 €	19 637,98 €
727	Devolução de Serviços	- €	- €	- €	- €	- €	- €	- €	- €	- €	- €	- €	- €	- €
728	DESCONTO L. ANIM. EM VENDAS	- €	- €	- €	- €	- €	- €	- €	- €	- €	- €	- €	- €	- €
73	VARIACAO NOS INVENTÁRIOS DA PRODUÇÃO	- €	- €	- €	- €	- €	- €	- €	- €	- €	- €	- €	- €	- €
74	TRABALHOS PARA A PRÓPRIA ENTIDADE	- €	- €	- €	- €	- €	- €	- €	- €	- €	- €	- €	- €	- €
75	SUBSÍDIOS À EXPLORACAO	- €	- €	- €	- €	- €	- €	- €	- €	- €	- €	- €	- €	- €
76	REVERSOES	- €	- €	- €	- €	- €	- €	- €	- €	- €	- €	- €	- €	- €
78	OUTROS RENDIMENTOS E GANHOS	64 081,04 €	64 319,78 €	95 189,64 €	64 432,45 €	62 745,88 €	67 126,01 €	67 078,33 €	65 909,81 €	103 165,46 €	62 518,73 €	71 308,21 €	139 606,76 €	924 482,30 €
79	JUROS, DIVIDENDOS E OUTROS RENDIMENTOS SIMILARES	- €	- €	- €	- €	- €	- €	- €	- €	- €	- €	- €	- €	- €
	Sub Total	321 083,84 €	474 927,88 €	388 419,68 €	327 340,50 €	275 346,58 €	216 636,77 €	329 506,18 €	739 422,66 €	417 025,01 €	253 590,89 €	310 481,86 €	266 737,20 €	4 315 517,05 €
	RESULTADO OPERACIONAL	- 216 833,82 €	- 93 922,21 €	- 145 331,55 €	- 47 425,44 €	- 60 843,41 €	- 114 057,39 €	- 142 214,16 €	241 917,45 €	- 140 517,97 €	- 247 559,10 €	- 213 238,26 €	- 225 305,84 €	- 1 427 321,70 €

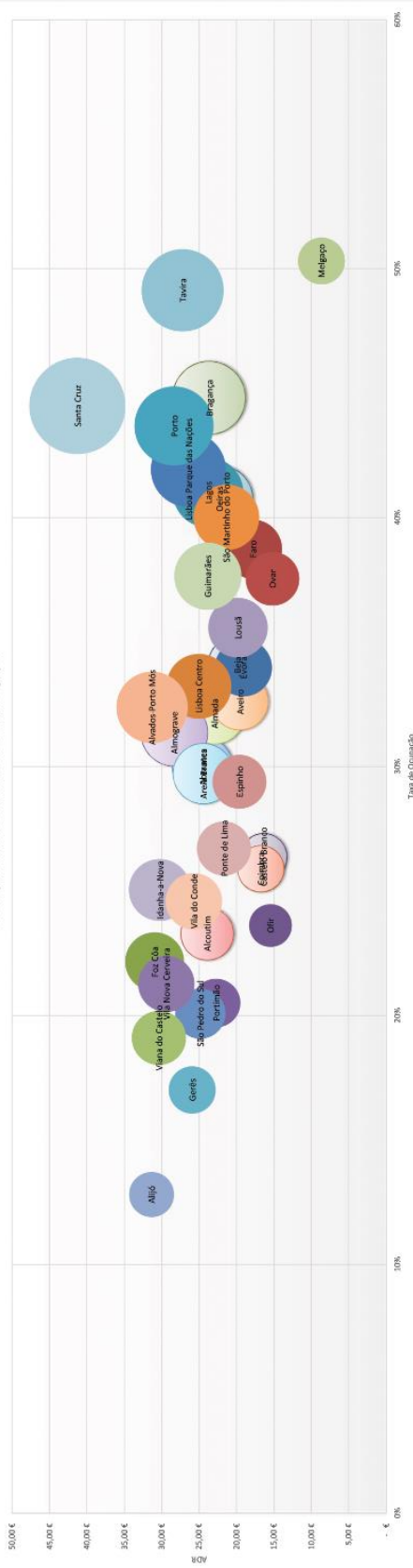
Rede de Pousadas

DEMONSTRAÇÃO DE RESULTADOS OPERACIONAIS - Previsão Orçamento															
ANO	2022														
CC	124401...	124499	1	2	3	4	5	6	7	8	9	10	11	12	TOTAL
	- 228.744,76 €	- 191.412,60 €	- 140.500,11 €	- 140.500,11 €	- 90.410,38 €	- 17.436,44 €	91.208,07 €	173.824,44 €	317.530,19 €	89.800,37 €	- 41.126,80 €	- 161.971,76 €	- 145.748,73 €	- 345.188,71 €	
Conta	Descrição														
41	CUSTO MERC.VEND.MAT.CONSUMIDAS														
611	MULCACIONAS														
62	FORNIMENTOS E SERVIÇOS EXTERNOS														
621	SUBCONTRATOS														
622	SERVIÇOS ESPECIALIZADOS														
623	MATERIAS														
624	ENERGIA E FLUIDOS														
625	DELOCACÖES, ESTADAS F TRANSPORTES														
626	SERVIÇOS DIVULSIVOS														
43	GASTOS COM PESSOAL														
631	REMUNERACÖES DOS ORÇAO S SOCIA S														
632	REMUNERACÖES DO PESSOAL														
633	BENEFICIOS FOS EMPREGO														
634	INDENIZACÖES														
635	ENCARGOS SOBRE REMUNERACÖES														
636	SUSCUNOS DL ACIDENTILS NO TRABALHO L DOLANÇAS TROISS														
637	GASTOS DE ACCAO SOCIAL														
638	OUTROS GASTOS COM PESSOAL														
44	GASTOS DE DEPRECIACAO E AMORTIZACAO														
45	PERDAS POR IMPARIDADE														
47	PROVISÖES DO PERIODO														
48	OUTROS GASTOS E PERDAS														
69	GASTOS E PERDAS DE FINANCIAMENTO														
Sub Total															
71	VENDAS														
711	MERCADORIAS														
717	Devoluções de Vendas														
718	DESCONTOS F. APATIMOS FM VENDAS														
72	PRESTACÖES DE SERVIÇOS														
721	SERVIÇOS PRINCIPA S														
722	SERVIÇOS COMPLEMENTARES														
725	SERVIÇOS SECUNDARIOS														
727	Devolução de Serviços														
728	DESCONTOS L ANUALIMENIOS														
73	VARIACAO NOS INVENTARIOS DA PRODUÇAO														
74	TRABALHOS PARA A PROPRIA ENTIDADE														
75	SUBSIDIOS A EXPLORACAO														
76	REVERSÖES														
78	OUTROS RENDIMENTOS E GANHOS														
79	JUROS, DIVIDENDOS E OUTROS RENDIMENTOS SIMILARES														
Sub Total															
RESULTADO OPERACIONAL															
- 228.744,76 € - 191.412,60 € - 140.500,11 € - 140.500,11 € - 90.410,38 € - 17.436,44 € 91.208,07 € 173.824,44 € 317.530,19 € 89.800,37 € - 41.126,80 € - 161.971,76 € - 145.748,73 € - 345.188,71 €															
- 228.744,76 € - 420.137,36 € - 560.657,47 € - 451.088,05 € - 668.504,49 € - 577.296,42 € - 400.417,98 € - 86.141,79 € - 3.658,58 € - 37.468,22 € - 199.459,99 € - 345.188,71 €															

Rede de Pousadas

	31 JAN	28 FEV	31 MAR	31 ABR	31 MAI	30 JUN	31 JUL	31 AGO	30 SET	31 OUT	30 NOV	31 DEZ	365 TOTAL
PROJEÇÕES ORÇAMENTAIS													
2020 Dormidas Realizadas	22 191	31 894	21 496	0	0	5/3	12 084	40 172	23 261	19 791	10 720	6 953	189 937
2021 Dormidas Realizadas	3 847	1 414	1 085	7 944	6 179	19 385	35 273	50 862	38 480	33 587	15 470	7 750	211 331
2022 Projeção de Dormidas	13 207	16 674	21 031	35 124	36 338	45 953	52 465	65 996	44 037	36 719	20 869	19 548	408 051
2022 Taxa de Ocupação	17%	18%	21%	35%	34%	45%	45%	57%	37%	29%	19%	18%	31%
2022 Projeção ADR Mensal	201,3 €	20,86 €	21,03 €	22,38 €	21,69 €	23,72 €	26,02 €	26,65 €	25,88 €	23,08 €	21,62 €	21,21 €	23,88 €
2022 Projeção RevPAR Mensal	75,67 €	103,83 €	137,46 €	234,01 €	229,49 €	303,05 €	359,04 €	474,53 €	285,99 €	204,20 €	123,14 €	115,26 €	2 446,08 €
2022 Provetos de Alojamento	1,68 417,63 €	233 857,82 €	310 739,01 €	533 423,54 €	522 805,01 €	692 139,43 €	816 640,19 €	1 027 735,48 €	656 614,04 €	464 186,21 €	277 978,64 €	239 680,75 €	6 089 215,78 €

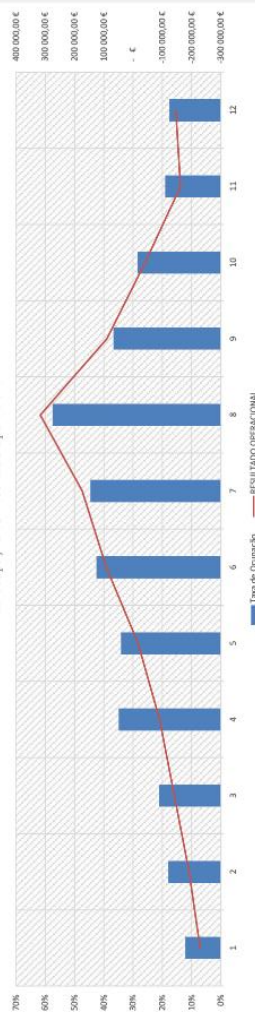
Avaliação mensal: RevPAR, ADR e % Ocupação



Resultado Operacional

Volume de negócios	5 978 482 €
Custos diretos	6 349 823 €
Resultado bruto	- 371 341 €
Outros provetos e custos	225 952 €
Outros provetos	1 084 933 €
Outros custos	859 981 €
Resultado Operacional Orçamento	II - 345 189 €
Resultado Operacional atual (outubro)	II - 655 037 €
Resultado Operacional histórico	II - 1 427 322 €

Taxa de Ocupação VS Resultado Operacional





**PLANO DE
ATIVIDADES E
ORÇAMENTO**
2022